



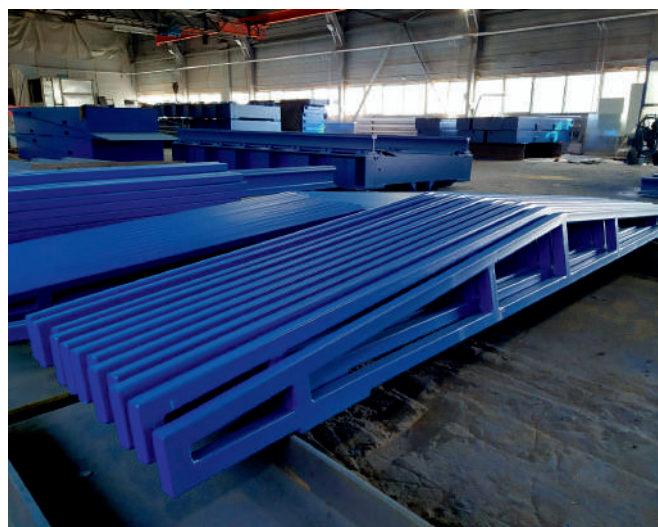
# КАТАЛОГ ПРОДУКЦИИ

[WWW.KONVEYT.RU](http://WWW.KONVEYT.RU)





О КОМПАНИИ	2
О ТЕХНОЛОГИИ	4
СЕРИИ ДОМОВ	6
ГАЛЕРЕЯ	8
СИП-ПАНЕЛИ	10
СЭНДВИЧ-ПАНЕЛИ	14
КАРКАСЫ ЗДАНИЙ (БЕЗ СТЕНОВЫХ ПАНЕЛЕЙ)	20



## ПП КОНВЕЙТ — ПРЕДПРИЯТИЕ ПОЛНОГО ЦИКЛА, ВХОДИТ В ПРОМЫШЛЕННУЮ ГРУППУ ВОЛГОГРАДСКОГО ЗАВОДА ВЕСОИЗМЕРИТЕЛЬНОЙ ТЕХНИКИ.

Мы осуществляем разработку быстросборных зданий, выпускаемых под торговой маркой КОНВЕЙТ. За плечами предприятия несколько выполненных НИОКР, а также большой опыт в сфере проектирования и производства современных модульных строений, которые позволяют за считанные дни решить проблему размещения офисного или жилого здания, ничем не уступающего капитальной постройке.

Качество и ассортимент стандартных строительных элементов КОНВЕЙТ позволяют воплотить любые пожелания заказчика. Полный ассортимент выпускаемых предприятием модульных зданий включает: жилые дома, модульные офисные здания и быстровозводимые здания АБК, пожарные депо, ФАПы, казармы, гостиницы и общежития.

Продукция предприятия отмечена дипломами и наградами, регулярно представляется на российских и международных выставках.

В 2014, 2015, 2017, 2019, 2022 и в 2023 годах модульные здания «КОНВЕЙТ» включены в число «100 лучших товаров России».

Головное предприятие Волгоградский Завод Весоизмерительной Техники оснащено парком современных станков ЧПУ, размещенных на производственной площади более 7000 м<sup>2</sup>. Завод ведёт производственную деятельность с 1992 года и выпускает широкую номенклатуру модульных зданий, промышленных весов и специальных металлоконструкций.

В промышленную группу также входит Торговый Дом ВЗВТ, осуществляющий деятельность в сфере продажи, проектирования, монтажа и строительства.

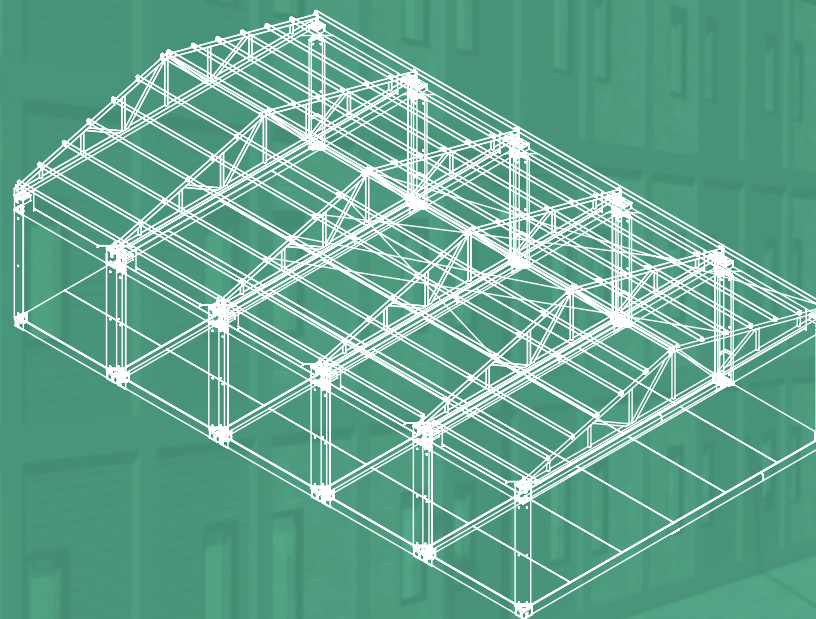
За годы работы на предприятиях группы создана достойная материально-техническая и производственная база, внедрены современные технологии производства, подготовлены квалифицированные специалисты.

Будем рады сотрудничеству!



## ПО ТЕХНОЛОГИИ КОНВЕЙТ МОЖНО ПОСТРОИТЬ СОВРЕМЕННЫЙ МОДУЛЬНЫЙ ЖИЛОЙ ДОМ, ОФИС, ОБЪЕКТ ТОРГОВЛИ, МУНИЦИПАЛЬНОЕ УЧРЕЖДЕНИЕ, КАЗАРМЫ ДЛЯ ВОЕННЫХ И МНОГОЕ ДРУГОЕ

Конструктор модульных домов Конвейт — авторская разработка группы единомышленников, поставивших цель разработать и внедрить технологию домостроения, отвечающую выбранным критериям:



- Сборка здания за несколько дней;
- Постройка в 1-2-3 этажа (мощная конструкция);
- Высота потолка до 3 м;
- Возможность по желанию добавить комнату или целый этаж;
- Применяемость плоской и скатной крыши;
- Полезное использование пространства крыши;
- Легкая перепланировка по желанию: перенос стен, окон, дверей, внутренних перегородок;
- Энергоэффективность здания;
- Пожаробезопасность здания;
- Применяемость всех популярных систем фасадной отделки;
- Применяемость любых материалов внутренней отделки;
- Отсутствие необходимости разрешительной документации на строительство;
- Возможность переноса здания в другое место;
- Простота технологии строительства, возможность самостоятельной сборки здания.

**В СООТВЕТСТВИИ С НОРМАТИВНОЙ ДОКУМЕНТАЦИЕЙ РАЗРАБОТАНА, ИСПЫТАНА И ВНЕДРЕНА ТЕХНОЛОГИЯ МОДУЛЬНОГО ДОМОСТРОЕНИЯ КОНВЕЙТ.**

**СТРОИТЕЛЬСТВО ЗДАНИЯ КОНВЕЙТ СОСТОИТ ИЗ 5 СТАНДАРТНЫХ ЭТАПОВ:**

**ЭТАП I. КОМПЛЕКТАЦИЯ:**

- Выбор, обсуждение интересующего проекта: площадь здания, количество этажей;
- Подбор комплектации здания исходя из выбранной высоты потолка, толщины стен, количества и размеров окон, лестничных маршей и т.п.;
- Утверждение итоговой комплектации здания осуществляется согласно пожеланий заказчика, климатических особенностей в месте установки здания и рекомендаций наших специалистов.

**ЭТАП II: ПРОИЗВОДСТВО И ОТГРУЗКА:**

- Отгрузка со склада предприятия комплекта здания производится согласно итоговой спецификации. В случае необходимости отсутствующие элементы запускаются в производство (срок от 10 дней).

**ЭТАП III: ИЗГОТОВЛЕНИЕ ФУНДАМЕНТА:**

- Выбор и согласование предпочтительного типа фундамента в месте установки здания;
- Устройство (изготовление) фундамента согласно технического задания.

**ЭТАП IV. ДОСТАВКА И СБОРКА:**

- Доставка и разгрузка (автокран) элементов здания производится грузовым автотранспортом к месту установки;
- Сборка здания, включая стандартные окна и двери, производится на готовый фундамент за один рабочий день;
- Установка сложных (заказных) панорамных окон производится предприятием изготовителем в установленный срок;
- Покрытие кровли мембранной гидроизоляцией или установка кровельного каркаса производится в среднем за 1-2 дня.

**ЭТАП V. ФИНИШНАЯ ОТДЕЛКА:**

- Электропроводка, розетки, светильники и установка распределительно электрического щита, системы "умный дом" производится заказчиком самостоятельно или исполнителем с привлечением подрядчика;
- Установка сантехнического и водораспределительного оборудования производится заказчиком самостоятельно или исполнителем с привлечением подрядчика;
- Финишная внутренняя отделка производится заказчиком самостоятельно или исполнителем с привлечением подрядчика;
- Финишная фасадная отделка производится заказчиком самостоятельно или исполнителем с привлечением подрядчика.

На всех этапах реализации нового проекта мы сопровождаем заказчика, оказывая помощь в любых вопросах. Поможем определиться с выбором проекта, подберем варианты отделки, заранее визуализируем ваш проект и предоставим необходимую проектно-сметную документацию. Подберем оптимальный фундамент. При необходимости разработаем дизайн-проект фасада и внутренней отделки. Посоветуем необходимых подрядчиков и расскажем, как избежать ошибок в домостроении для комфортного проживания в дальнейшем.

При выборе длины и ширины модульного здания КОНВЕЙТ удобно начать с выбора серии - способа сборки здания.

Серийное здание уже имеет стоимость, к нему идет готовая общая крыша, комплект крепежных изделий, известное количество стеновых панелей и т.д.

Вы можете выбрать здание следующих серий: LINE, GALLERY, RYAD, HOLL

## LINE

Вариант сборки модулей MD-6 (6 x 2,5 м), при котором модули стыкуются между собой по длинной 6-метровой стороне, создавая линию, где одна сторона всегда 6 метров, а вторая сторона может быть любой длины, но шаг всегда равен 2,45 метра.

### Пример:

«LINE-6» обозначает здание шириной 6 метров и длиной:  $2,45 \times 6 = 14,7$  метра.

**LINE-6, S=87 кв.м.**



## GALLERY

Вариант сборки из двух модулей MD-6 (6 x 2,45 м), соединенных с одним модулем MD-5 (5 x 2,45 м) необходимое количество раз. В серии GALLERY одна из сторон всегда равна 8,5 метра, а вторая сторона может быть любой длины, но с шагом всегда равным 5 метрам (5; 10; 15; 20; 25 и т.д.).

### Пример:

«GALLERY-3» обозначает здание шириной 8,5 метра и длиной:  $5 \times 3 = 15$  метров.

**GALLERY-3, S=124 кв.м.**





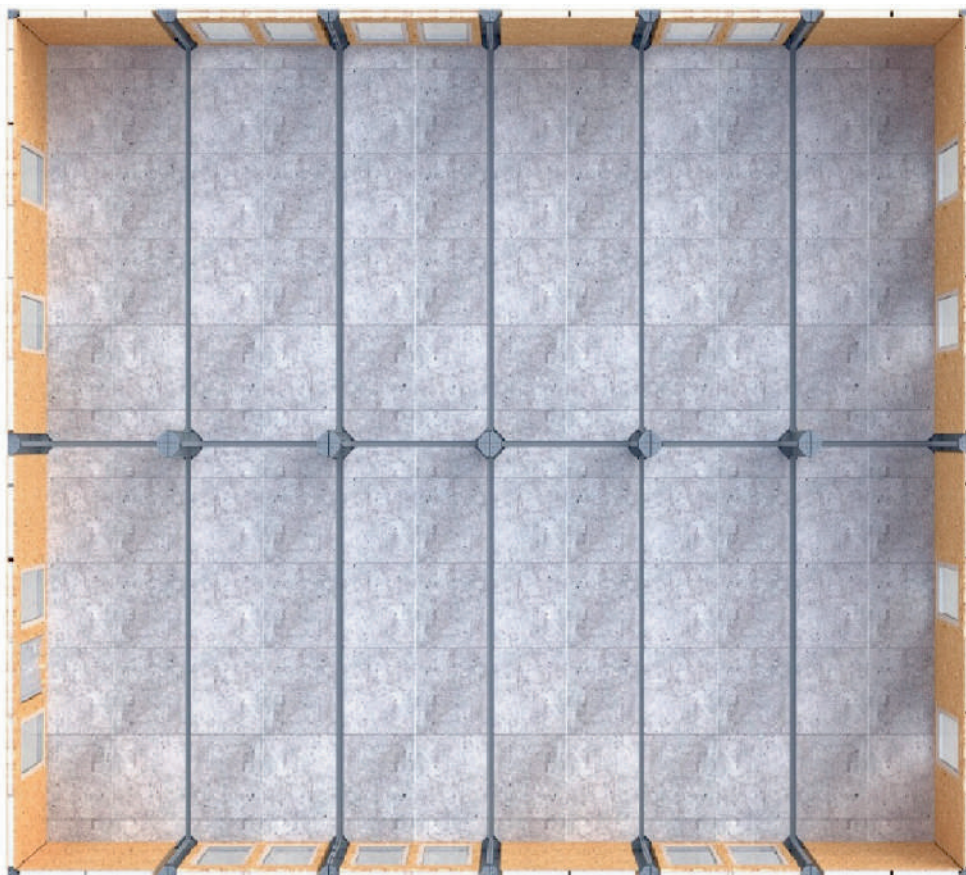
## RYAD

Вариант сборки здания из двух модулей MD-6 (6 x 2,45 м), соединенных торцами между собой необходимое количество раз. В серии RYAD одна из сторон всегда равна 12 метрам, а вторая сторона может быть любой длины с шагом кратным 2,5 метра (2,5; 5; 7,5; 10; 12,5 и т.д.).

**Пример:**

«RYAD-6» обозначает здание шириной 12 метров и длиной:  $2,5 \times 6 = 15$  метров.

**RYAD-6, S=176 кв.м.**



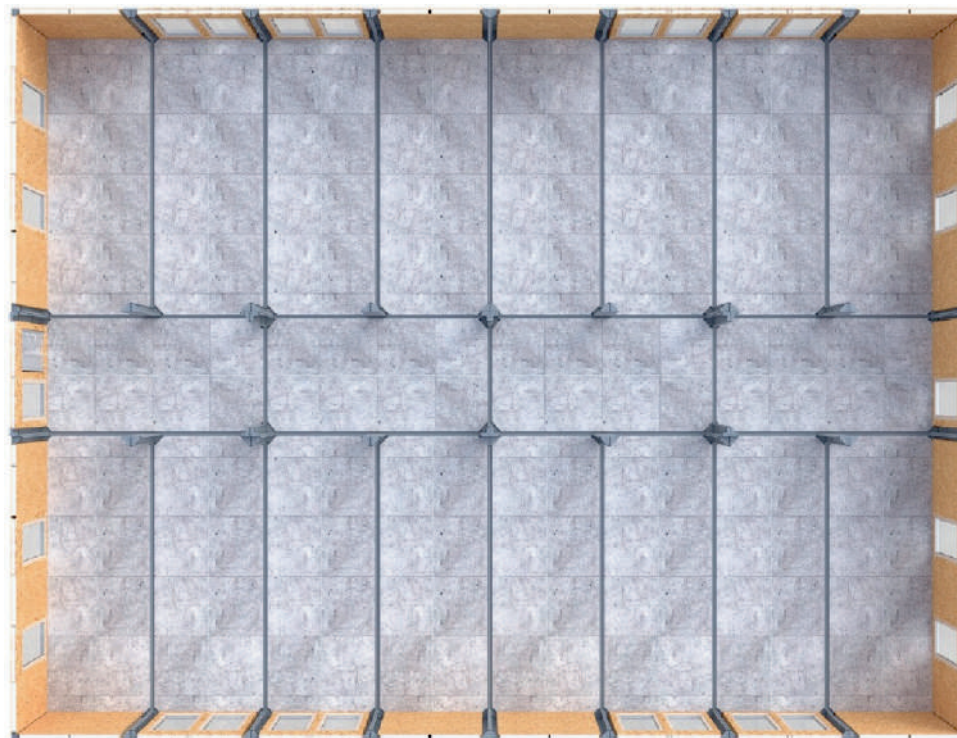
## HOLL

Вариант сборки здания из четырех модулей MD-6 (6 x 2,45 м), соединенных с одним модулем MD-5 (6 x 2,45 м). Данная компоновка может повторяться для создания больших зданий. В серии HOLL одна из сторон здания всегда равна 14,5 метров, а вторая сторона может иметь любую длину, кратную 5 метрам (5; 10; 15; 20; 25 и т.д.).

**Пример:**

«HOLL-4» обозначает здание шириной 14,5 метра и длиной:  $5 \times 4 = 20$  метров.

**HOLL-4, S=283 кв.м.**







## ЗДАНИЯ СО СТЕНАМИ ИЗ СИП-ПАНЕЛЕЙ КОНВЕЙТ-SIP

Здания с стеновыми панелями, изготовленными по СИП-технологии, имеют свои преимущества. Стеновые панели поставляются уже готовыми, включая окна и двери, которые устанавливаются на нашем заводе. Они быстро собираются и позволяют выполнить необходимую финишную внутреннюю и внешнюю отделку.

Данный тип зданий идеально подходит для строительства жилых домов и офисов, где используется отделка деревом, сайдингом или гипсокартоном.





Модульный дом LINE-2  
(MD6, 29 м<sup>2</sup>)



Модульный дом LINE-4  
(MD6, 58 м<sup>2</sup>)



Модульный дом LINE-5  
(MD6, 73 м<sup>2</sup>)



Модульный дом LINE-3F2  
(MD6, 88 м<sup>2</sup>, 2-х этажный)



Модульный дом RYAD-1  
(MD6, 29 м<sup>2</sup>)



Модульный дом LINE-2F2  
(MD6, 58 м<sup>2</sup>, 2-х этажный)



Модульный дом GALLERY-2  
(MD6, 83 м<sup>2</sup>)



Модульный дом LINE-4F2  
(MD6, 117 м<sup>2</sup>, 2-х этажный)



Модульный дом GALLERY-1  
(MD6, 41 м<sup>2</sup>)



Модульный дом RYAD-2  
(MD6, 58 м<sup>2</sup>)



Модульный дом GALLERY-2F2  
(MD6, 83 м<sup>2</sup>, 2-х этажный)



Модульный дом LINE-3  
(MD6, 44 м<sup>2</sup>)



Модульный дом HOLL-1  
(MD6, 70 м<sup>2</sup>)



Модульный дом RYAD-3  
(MD6, 88 м<sup>2</sup>)



Модульный дом RYAD-2F2  
(MD6, 117 м<sup>2</sup>, 2-х этажный)



Модульный дом RYAD-4  
(MD6, 117 м<sup>2</sup>)



Дом TERRA-LINE-4  
(73 + 73 = 146 м<sup>2</sup>)



Дом TERRA-LINE-5  
(88 + 88 = 176 м<sup>2</sup>)



Модульный дом RYAD-4F2  
(MD6, 235 м<sup>2</sup>, 2-х этажный)



Модульный дом GALLERY-3  
(MD6, 124 м<sup>2</sup>)



Модульный дом LINE-5F2  
(MD6, 147 м<sup>2</sup>, 2-х этажный)



Модульный дом RYAD-6  
(MD6, 176 м<sup>2</sup>)



Модульный дом GALLERY-3F2  
(MD6, 248 м<sup>2</sup>, 2-х этажный)



Модульный дом HOLL-1F2  
(MD6, 141 м<sup>2</sup>, 2-х этажный)



Модульный дом GALLERY-4  
(MD6, 166 м<sup>2</sup>)



Дом TERRA-HOLL-1  
(112 + 72 = 184 м<sup>2</sup>)



Модульный дом HOLL-4  
(MD6, 283 м<sup>2</sup>)



Модульный дом HOLL-2  
(MD6, 141 м<sup>2</sup>)



Модульный дом RYAD-3F2  
(MD6, 172 м<sup>2</sup>, 2-х этажный)



Модульный дом HOLL-3  
(MD6, 212 м<sup>2</sup>)



Модульный дом HOLL-2F2  
(MD6, 283 м<sup>2</sup>, 2-х этажный)



Дом TERRA-GALLERY-3  
(205 + 124 = 329 м<sup>2</sup>)



Модульный дом RYAD-4F3  
(MD6, 352 м<sup>2</sup>, 3-х этажный)



Модульный дом HOLL-2F3  
(MD6, 424 м<sup>2</sup>, 3-х этажный)



Модульный дом HOLL-4F2  
(MD6, 566 м<sup>2</sup>, 2-х этажный)



Модульный дом GALLERY-4F2  
(MD6, 331 м<sup>2</sup>, 2-х этажный)



Дом TERRA-RYAD-6  
(205 + 205 = 410 м<sup>2</sup>)



Дом TERRA-HOLL-3  
(292 + 213 = 505 м<sup>2</sup>)



Модульный дом HOLL-3F3  
(MD6, 637 м<sup>2</sup>, 3-х этажный)



Модульный дом RYAD-6F2  
(MD6, 352 м<sup>2</sup>, 2-х этажный)



Модульный дом HOLL-3F2  
(MD6, 424 м<sup>2</sup>, 2-х этажный)



Модульный дом RYAD-6F3  
(MD6, 529 м<sup>2</sup>, 3-х этажный)



Модульный дом HOLL-4F3  
(MD6, 849 м<sup>2</sup>, 3-х этажный)

## ЗДАНИЯ СО СТЕНАМИ ИЗ НАВЕСНЫХ СЭНДВИЧ-ПАНЕЛЕЙ КОНВЕЙТ-SE

Здания, построенные с использованием навесных сэндвич-панелей КОНВЕЙТ-SE, чаще всего служат в качестве административных зданий.

Это связано с тем, что они обладают высокой степенью готовности, что позволяет избежать необходимости внутренней и внешней отделки стен.

Кроме того, эти здания обеспечивают высокий уровень конструктивной пожарной безопасности. Сборка навесных сэндвич-панелей осуществляется с помощью автокрана грузоподъемностью 5 тонн.

Эта технология хорошо известна, так как большинство из нас посещает сетевые магазины, которые также построены с использованием навесных сэндвич-панелей, а в сфере частного домостроения эти панели с текстурой под дерево также находят свое применение.







Модульное здание КОНВЕЙТ L-SE-2 (28 м<sup>2</sup>)



Модульное здание КОНВЕЙТ L-SE-2 (56 м<sup>2</sup>)



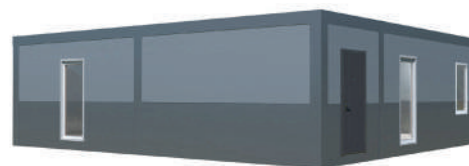
Модульное здание КОНВЕЙТ L-SE-5 (73 м<sup>2</sup>)



Модульное здание КОНВЕЙТ L-SE-6 (88 м<sup>2</sup>)



Модульное здание КОНВЕЙТ R-SE-1 (29 м<sup>2</sup>)



Модульное здание КОНВЕЙТ G-SE-2 (82 м<sup>2</sup>)



Модульное здание КОНВЕЙТ L-SE-7 (102 м<sup>2</sup>)



Модульное здание КОНВЕЙТ L-SE-4 (58 м<sup>2</sup>)



Модульное здание КОНВЕЙТ L-SE-3 (86 м<sup>2</sup>)



Модульное здание КОНВЕЙТ L-SE-4 (116 м<sup>2</sup>)



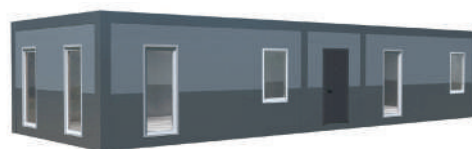
Модульное здание КОНВЕЙТ G-SE-1 (41 м<sup>2</sup>)



Модульное здание КОНВЕЙТ R-SE-2 (58 м<sup>2</sup>)



Модульное здание КОНВЕЙТ L-SE-3 (43 м<sup>2</sup>)



Модульное здание КОНВЕЙТ H-SE-1 (70 м<sup>2</sup>)



Модульное здание КОНВЕЙТ R-SE-3 (88 м<sup>2</sup>)



Модульное здание КОНВЕЙТ R-SE-2 (116 м<sup>2</sup>) 2-х этажное



Модульное здание КОНВЕЙТ R-SE-4 (117 м<sup>2</sup>)



Модульное здание КОНВЕЙТ G-SE-3 (123 м<sup>2</sup>)



Модульное здание КОНВЕЙТ H-SE-1 (140 м<sup>2</sup>)



Модульное здание КОНВЕЙТ H-SE-2 (141 м<sup>2</sup>)



Модульное здание КОНВЕЙТ R-SE-5 (146 м<sup>2</sup>)



Модульное здание КОНВЕЙТ L-SE-5 (146 м<sup>2</sup>)



Модульное здание КОНВЕЙТ G-SE-2 (164 м<sup>2</sup>)



Модульное здание КОНВЕЙТ R-SE-3 (174 м<sup>2</sup>)



Модульное здание КОНВЕЙТ R-SE-6 (175 м<sup>2</sup>)



Модульное здание КОНВЕЙТ L-SE-6 (176 м<sup>2</sup>)



Модульное здание КОНВЕЙТ L-SE-7 (204 м<sup>2</sup>)



Модульное здание КОНВЕЙТ R-SE-7 (205 м<sup>2</sup>)



Модульное здание КОНВЕЙТ G-SE-5 (205 м<sup>2</sup>)



Модульное здание КОНВЕЙТ H-SE-3 (211 м<sup>2</sup>)



Модульное здание КОНВЕЙТ R-SE-4 (234 м<sup>2</sup>)



Модульное здание КОНВЕЙТ G-SE-6 (246 м<sup>2</sup>)



Модульное здание КОНВЕЙТ H-SE-2 (280 м<sup>2</sup>)



Модульное здание КОНВЕЙТ H-SE-4 (281 м<sup>2</sup>)



Модульное здание КОНВЕЙТ  
G-SE-7 (287 м<sup>2</sup>)



Модульное здание КОНВЕЙТ  
R-SE-6 (350 м<sup>2</sup>)



Модульное здание КОНВЕЙТ  
G-SE-5 (410 м<sup>2</sup>)



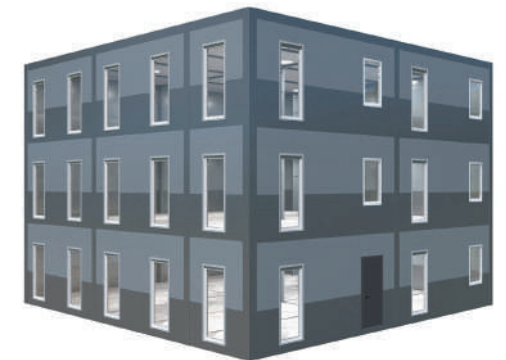
Модульное здание КОНВЕЙТ  
H-SE-6 (421 м<sup>2</sup>)



Модульное здание КОНВЕЙТ  
R-SE-5 (292 м<sup>2</sup>)



Модульное здание КОНВЕЙТ  
R-SE-7 (410 м<sup>2</sup>)



Модульное здание КОНВЕЙТ  
R-SE-5 (438 м<sup>2</sup>)



Модульное здание КОНВЕЙТ  
G-SE-4 (328 м<sup>2</sup>)



Модульное здание КОНВЕЙТ  
G-SE-3 (370 м<sup>2</sup>)



Модульное здание КОНВЕЙТ  
H-SE-3 (420 м<sup>2</sup>)



Модульное здание КОНВЕЙТ  
H-SE-7 (492 м<sup>2</sup>)



Модульное здание КОНВЕЙТ  
R-SE-4 (351 м<sup>2</sup>)



Модульное здание КОНВЕЙТ  
G-SE-3 (370 м<sup>2</sup>)



Модульное здание КОНВЕЙТ  
H-SE-2 (420 м<sup>2</sup>)



Модульное здание КОНВЕЙТ  
G-SE-6 (492 м<sup>2</sup>)



Модульное здание КОНВЕЙТ  
G-SE-4 (492 м<sup>2</sup>)



Модульное здание КОНВЕЙТ  
G-SE-7 (574 м<sup>2</sup>)



Модульное здание КОНВЕЙТ  
H-SE-3 (632 м<sup>2</sup>)



Модульное здание КОНВЕЙТ  
H-SE-4 (843 м<sup>2</sup>)



Модульное здание КОНВЕЙТ  
R-SE-6 (525 м<sup>2</sup>)



Модульное здание КОНВЕЙТ  
R-SE-7 (615 м<sup>2</sup>)



Модульное здание КОНВЕЙТ  
H-SE-5 (703 м<sup>2</sup>)



Модульное здание КОНВЕЙТ  
G-SE-7 (861 м<sup>2</sup>)



Модульное здание КОНВЕЙТ  
G-SE-6 (738 м<sup>2</sup>)



Модульное здание КОНВЕЙТ  
H-SE-7 (984 м<sup>2</sup>)



Модульное здание КОНВЕЙТ  
H-SE-4 (562 м<sup>2</sup>)



Модульное здание КОНВЕЙТ  
G-SE-5 (615 м<sup>2</sup>)



Модульное здание КОНВЕЙТ  
H-SE-6 (843 м<sup>2</sup>)



Модульное здание КОНВЕЙТ  
H-SE-5 (1054 м<sup>2</sup>)



Модульное здание КОНВЕЙТ  
H-SE-6 (1265 м²)



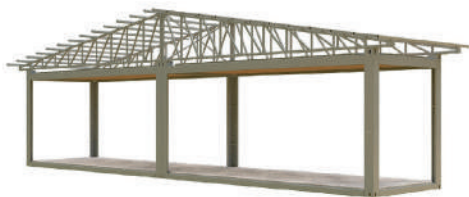
Модульное здание КОНВЕЙТ  
H-SE-7 (1476 м²)

## КАРКАСЫ ЗДАНИЙ (БЕЗ СТЕНОВЫХ ПАНЕЛЕЙ)

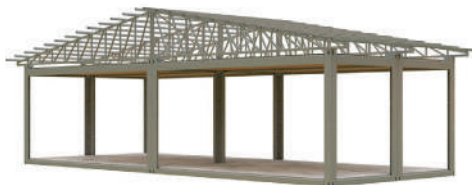
Каркасы зданий (без стеновых панелей) могут комплектоваться различными типами оснований: под заливку бетоном, негорючие, максимально теплые, комбинированные.

Вы можете самостоятельно собрать стены из сэндвич-панелей, по каркасно-щитовой технологии или использовать его в качестве открытого павильона.





Каркас здания RYAD-1  
(MD6, 29 м<sup>2</sup>)



Каркас здания RYAD-2  
(MD6, 58 м<sup>2</sup>)



Каркас здания LINE-5  
(MD6, 73 м<sup>2</sup>)



Каркас здания LINE-3F2  
(MD6, 88 м<sup>2</sup>, 2-х этажный)



Каркас здания LINE-2  
(MD6, 29 м<sup>2</sup>)



Каркас здания LINE-2F2  
(MD6, 58 м<sup>2</sup>, 2-х этажный)



Каркас здания GALLERY-2F2  
(MD6, 83 м<sup>2</sup>, 2-х этажный)



Каркас здания RYAD-3  
(MD6, 88 м<sup>2</sup>)



Каркас здания GALLERY-1  
(MD6, 41 м<sup>2</sup>)



Каркас здания LINE-4  
(MD6, 58 м<sup>2</sup>)



Каркас здания GALLERY-2  
(MD6, 83 м<sup>2</sup>)



Каркас здания LINE-7  
(MD6, 102,27 м<sup>2</sup>)



Каркас здания LINE-3  
(MD6, 44 м<sup>2</sup>)



Каркас здания HOLL-1  
(MD6, 70 м<sup>2</sup>)



Каркас здания LINE-6  
(MD6, 87,66 м<sup>2</sup>)



Каркас здания RYAD-4  
(MD6, 117 м<sup>2</sup>)



Каркас здания RYAD-2F2  
(MD6, 117 м<sup>2</sup>, 2-х этажный)



Каркас здания HOLL-1F2  
(MD6, 141 м<sup>2</sup>, 2-х этажный)



Каркас здания RYAD-3F2  
(MD6, 172 м<sup>2</sup>, 2-х этажный)



Каркас здания LINE-7F2  
(MD6, 204,54 м<sup>2</sup>, 2-х этажный)



Каркас здания LINE-4F2  
(MD6, 117 м<sup>2</sup>, 2-х этажный)



Каркас здания RYAD-5  
(MD6, 146,1 м<sup>2</sup>)



Каркас здания LINE-6F2  
(MD6, 175,32 м<sup>2</sup>, 2-х этажный)



Каркас здания RYAD-7  
(MD6, 204,54 м<sup>2</sup>)



Каркас здания LINE-5F2  
(MD6, 147 м<sup>2</sup>, 2-х этажный)



Каркас здания RYAD-6  
(MD6, 176 м<sup>2</sup>)



Каркас здания GALLERY-6  
(MD6, 230,46 м<sup>2</sup>)



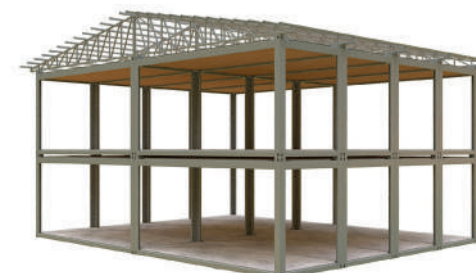
Каркас здания GALLERY-3  
(MD6, 124 м<sup>2</sup>)



Каркас здания GALLERY-4  
(MD6, 166 м<sup>2</sup>)



Каркас здания GALLERY-5  
(MD6, 192,05 м<sup>2</sup>)



Каркас здания RYAD-4F2  
(MD6, 235 м<sup>2</sup>, 2-х этажный)





Каркас здания GALLERY-3F2  
(MD6, 248 м<sup>2</sup>, 2-х этажный)



Каркас здания RYAD-6F2  
(MD6, 352 м<sup>2</sup>, 2-х этажный)



Каркас здания GALLERY-5F2  
(MD6, 384,1 м<sup>2</sup>)



Каркас здания GALLERY-4F3  
(MD6, 498 м<sup>2</sup>, 2-х этажный)



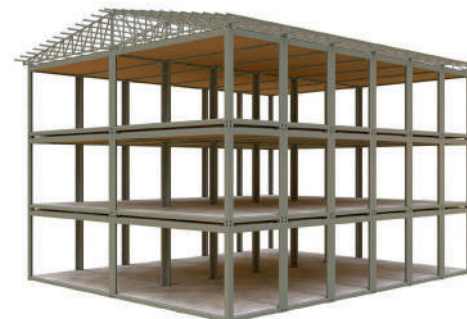
Каркас здания GALLERY-7  
(MD6, 268,87 м<sup>2</sup>)



Каркас здания RYAD-7F2  
(MD6, 409,08 м<sup>2</sup>, 2-х этажный)



Каркас здания RYAD-4F3  
(MD6, 352 м<sup>2</sup>, 3-х этажный)



Каркас здания RYAD-6F3  
(MD6, 529 м<sup>2</sup>, 3-х этажный)



Каркас здания RYAD-5F2  
(MD6, 292,2 м<sup>2</sup>, 2-х этажный)



Каркас здания RYAD-5F3  
(MD6, 438,3 м<sup>2</sup>, 3-х этажный)



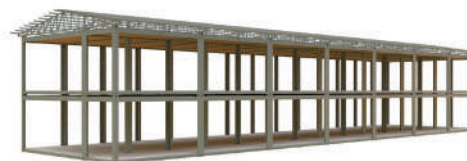
Каркас здания GALLERY-4F2  
(MD6, 331 м<sup>2</sup>, 2-х этажный)



Каркас здания GALLERY-3F3  
(MD6, 372 м<sup>2</sup>, 2-х этажный)



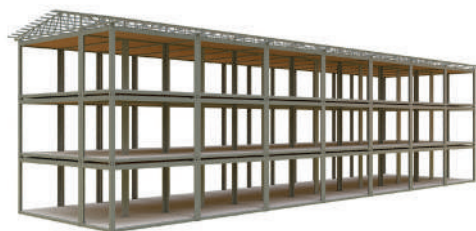
Каркас здания GALLERY-6F2  
(MD6, 460,8 м<sup>2</sup>)



Каркас здания GALLERY-7F2  
(MD6, 537,74 м<sup>2</sup>)



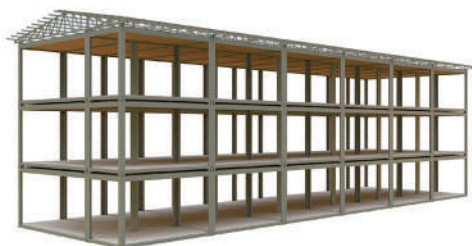
Каркас здания GALLERY-5F3  
(MD6, 576 м<sup>2</sup>)



Каркас здания GALLERY-7F3  
(MD6, 806,61 м<sup>2</sup>)



Каркас здания RYAD-7F3  
(MD6, 613,62 м<sup>2</sup>, 3-х этажный)



Каркас здания GALLERY-6F3  
(MD6, 691,2 м<sup>2</sup>)

## ООО «ПП КОНВЕЙТ»

СПРАВОЧНАЯ СЛУЖБА  
8-800-551-15-38

E-MAIL  
SALES@KONVEYT.RU  
ОТДЕЛ ПРОДАЖ

Г. ВОЛГОГРАД,  
УЛ. ЖИГУЛЕВСКАЯ, 10



[WWW.KONVEYT.RU](http://WWW.KONVEYT.RU)



[WWW.KONVEYT.RU](http://WWW.KONVEYT.RU)

ПРЕДСТАВИТЕЛЬ В ВАШЕМ РЕГИОНЕ:

.....