



## Дверь входная металлическая Гарда Муар, 860 мм, правая, цвет тёмный кипарис



### Стоимость здания

**0 руб.\***

\* стоимость домокомплекта, без учета дополнительных опций

### Индивидуально рассчитывается:

|              |                         |
|--------------|-------------------------|
| Доставка     | 50 руб/км + 10 000 руб. |
| Фундамент    | от 5000 руб./м2         |
| Сборка       | 0 руб.                  |
| Окна         | 0 руб.                  |
| Общая кровля | 4000 руб./м2            |



**КОНВЕЙТ**  
Производство модульных зданий  
<https://konveyt.ru/>

**Время работы:**  
ПН-ПТ: 8:00 - 17:00  
СБ-ВС: выходной

**Пишите:**  
sales@konveyt.ru

**Телефон:**  
8 (800) 770-05-10

|                                |                   |
|--------------------------------|-------------------|
| Перегородки (внутренние стены) | 5000 руб./м.п.    |
| Электрика                      | от 500 руб./м2    |
| Канализация                    | от 1000 руб./п.м. |
| Отопление (водяное)            | от 500 руб./м2    |

\* информация не является публичной офертой, определяемой положениями Статьи 437 Гражданского кодекса РФ

\*\* работы могут выполняться самостоятельно заказчиком с полным сопровождением строительства поставщиком



## Характеристики

|  |       |
|--|-------|
| ШтрихКод                                       |       |
| Артикул  |       |
| Реквизиты                                      | Array |
| Файлы  |       |
| Элемент каталога                               |       |
| Код с видео (iframe)                           |       |
| Файл с видео                                   |       |
| Видео (код из Youtube)                         |       |
| Видео в попапе                                 |       |
| Воспроизведение видео                          |       |
| Советуем                                       |       |
| Наши предложения                               |       |
| Новинка  |       |
| Акция  |       |
| Популярная модель                              |       |
| Текст с акцией                                 |       |
| Обработан импортом                             |       |
| На АВИТО                                       |       |
| Планировка                                     |       |
| Вид номенклатуры                               |       |
| Исходное здание (артикул)                      |       |
| Общая площадь (окр.) S,м2                      |       |
| Вид фундамента                                 |       |
| Количество туалетных кабинок, шт               |       |
| Количество душевых кабинок, шт                 |       |
| Количество этажей                              |       |
| Нить крученая (катушка 100 м/50г, ПП, цветная) |       |
| Этажей   |       |
| Габаритные размеры здания (Д x Ш x В), м       |       |
| Тип стен                                       |       |
| Песок карьерный, крупный (намывной)            |       |
|  |       |

**КОНВЕЙТ**

Производство модульных зданий  
<https://konveyt.ru/>

**Время работы:**

ПН-ПТ: 8:00 - 17:00  
СБ-ВС: выходной

**Пишите:**

[sales@konveyt.ru](mailto:sales@konveyt.ru)

**Телефон:**

8 (800) 770-05-10

|  |  |
|--|--|
| Количество комнат  |  |
| Тип  |  |
| Площадь, м2  |  |
| Отопление  |  |
| Серия  |  |
| Пленка полурукав 1,5 x 100 пог.м, 150 мк, сорт2<br>(раб.ширина 3 м)            |  |
| Номер СЕРИИ  |  |
| Количество входных дверей  |  |
| Полезная площадь S1, м2  |  |
| Высота потолка, м  |  |
| Бетон М-100 (БСТ В15 П4, ГОСТ 7473-2010)                                       |  |
| Облицовка потолка  |  |
| Площадь террасы S2, м2   |  |
| Пенополистирол XPS, 40 мм  |  |
| Количество окон  |  |
| Покрытие пола  |  |
| Доска обрезная 25 x 100, хвойных пород   |  |
| Бойлер, шт   |  |
| Облицовка стеновых панелей   |  |
| Доска обрезная 50 x 100, хвойных пород   |  |
| Утепление крыши  |  |
| Саморез по дереву 4,2 x 75   |  |
| Площадь внутренней отделки, м2   |  |
| Ширина панели (мм)   |  |
| Тип  |  |
| Утепление пола   |  |
| S покрытия, м2   |  |
| Саморез по дереву 4,2 x 90 крупная резьба                                      |  |
| Утепление стен   |  |
| Фиксатор для арматуры горизонтальный ФС<br>(Стульчик), слой бетона 40-45 мм, д |  |
| Цвет каркаса модуля  |  |

**КОНВЕЙТ**

Производство модульных зданий  
<https://konveyt.ru/>

**Время работы:**

ПН-ПТ: 8:00 - 17:00  
СБ-ВС: выходной

**Пишите:**

[sales@konveyt.ru](mailto:sales@konveyt.ru)

**Телефон:**

8 (800) 770-05-10

|   |          |
|---|----------|
| Арматура А-III-С 12 мм  |          |
| Модуль MD6 (6 x 2,44 м)   |          |
| Круг отрезной 230 x 2 x 22, №18, Профоснастка<br>Эксперт тип 41, по метал/нер |          |
| Модуль MD5 (4,88 x 2,44 м)  |          |
| Покрытие (крыша) модуля   |          |
| Проволока вязальная 1,2 мм (ОБОЖЕННАЯ)  |          |
| Материал облицовки основания модуля   |          |
| Степень огнестойкости   |          |
| Электроды S-6013.LF d=3.2, HYUNDAI, упаковка 0,9<br>кг                        |          |
| Класс конструктивной пожарной опасности                                       |          |
| Перчатки трикотажные с ПВХ (10 кл, 6 нитей)<br>ЧЕРНЫЕ                         |          |
| Класс сейсмостойкости   |          |
| Рельс-форма Треформ" T115 (3 пог.метра)                                       |          |
| Дверь входная металлическая 205 x 88 см                                       |          |
| Пластина стяжная "Треформ" 105/115 мм   |          |
| Окно ПВХ цв.белый, 140x80 см поворотно-<br>откидное, 1-кам. стеклопакет, шт   |          |
| Окно глухое с форточкой 1200 x 1800 мм, шт                                    |          |
| Окно ПВХ  |          |
| Окно ПВХ 1690x2160 глухое   |          |
| Окно ПВХ 835x2160 глухое  |          |
| Окно ПВХ 2030 x 800, открывное  |          |
| Окно ПВХ 2030 x 800, глухое   |          |
| Винт пластиковый "Треформ" 150 мм   |          |
| Тип монтажного комплекта стеновой панели                                      |          |
| Тип стеновой панели   |          |
| Длина (мм)  |          |
| Габаритные размеры (ДxШxВ)  |          |
| Артикул (lm)  | 82000874 |
| Форточка 500x700, откидная  |          |
|   |          |

**КОНВЕЙТ**

Производство модульных зданий  
<https://konveyt.ru/>

**Время работы:**

ПН-ПТ: 8:00 - 17:00  
СБ-ВС: выходной

**Пишите:**

[sales@konveyt.ru](mailto:sales@konveyt.ru)

**Телефон:**

8 (800) 770-05-10

|   |  |
|---|--|
| Бетон М-300 (БСТ В22,5 П2 ГОСТ7473-2010)                                    |  |
| Покрытие кровли   |  |
| Комбинезон маляра защитный Jeta JPC 110, размер XXL                         |  |
| Площадь напольного покрытия, м2   |  |
| Перчатки х/б со вспененным латексом TOPPO-1006                              |  |
| Площадь фасадной отделки, м2  |  |
| Общая площадь S, м2   |  |
| Цемент М-500, Д20 "Себряковцемент" (меш.50 кг.)                             |  |
| Площадь застройки, м2   |  |
| Геотекстиль иглопробивной Novatex 2x50м 200г/м <sup>2</sup> белый           |  |
| Расчетный срок службы до капитального ремонта, лет                          |  |
| Щебеночно-песчанная смесь М-150   |  |
| Плита дорожная 1П30.18-30, 3000 x 1750 x 170 мм (рифл), ГОСТ 21924.0-84     |  |
| Гарантийный срок, мес.  |  |
| Пленка полурукав 1,5 x 100 пог.м., 100 микрон, сорт 2 (рабочая ширина 3 мет |  |
| Наличие утеплителя  |  |
| Напольное покрытие  |  |
| Толщина панели (мм)   |  |
| Характеристики  |  |
| Картинки  |  |
| Производитель   |  |
| Количество раковин, шт  |  |
| Дверь межкомнатная 2000x880, шт   |  |
| ID поста блога для комментариев   |  |
| Количество комментариев   |  |
| Жилая площадь, м2   |  |
| Площадь   |  |
| Площадь отапливаемого помещения, м2   |  |
|   |  |

**КОНВЕЙТ**

Производство модульных зданий  
<https://konveyt.ru/>

**Время работы:**

ПН-ПТ: 8:00 - 17:00  
СБ-ВС: выходной

**Пишите:**

[sales@konveyt.ru](mailto:sales@konveyt.ru)

**Телефон:**

8 (800) 770-05-10

|  |  |
|--|--|
| Площадь, м2  |  |
| Площадь, м2  |  |
| Высота панели (мм)   |  |
| Основной элемент панели  |  |
| Цвет внешней облицовки стен  |  |
| Цвета  |  |
| Количество писсуаров, шт   |  |
| Условия эксплуатации   |  |
| Ширина основного элемента панели (мм)                                      |  |
| Модельный ряд  |  |
| Разметка территории, вынос и закрепление осей здания внатуру за м2         |  |
| Ручная доработка-подготовка основания за 1м2 (1чел, 3 мин)                 |  |
| Устройство песчанной подготовки 300 мм с уплотнением виброплитой за 1м2    |  |
| Отделка стен   |  |
| Прием 1м3 бетонной смеси для подбетонки (3 чел, 15 мин)                    |  |
| Модель   |  |
| Укладка гидроизоляционной мембраны/пленки на песчанную подушку             |  |
| Теплопроизводительность, кВт   |  |
| Модуль Тип 1   |  |
| Устройство опалубки 1м2 (2чел, 60 мин)                                     |  |
| Монтаж фиксатора (стульчик) для арматуры горизонтального ФС (4 шт на 1 м2) |  |
| Монтаж межэтажного перекрытия модуля (потолок/пол) МД-5 (4880 x 2435 мм)   |  |
| Объем пеллетного бункера котла, кг   |  |
| Устройство армокаркаса 1м2 (2 чел, 30 мин)                                 |  |
| Объем хранилища пеллет, кг   |  |
| Монтаж Рельс-формы Треформ" T115 за 1м.п (2 чел, 10 мин)                   |  |

**КОНВЕЙТ**

Производство модульных зданий  
<https://konveyt.ru/>

**Время работы:**

ПН-ПТ: 8:00 - 17:00  
СБ-ВС: выходной

**Пишите:**

sales@konveyt.ru

**Телефон:**

8 (800) 770-05-10

|   |  |
|---|--|
| Расход пеллетного топлива (ориентировочный) при максимальной нагрузке, кг/ч |  |
| Прием 1м3 бетонной смеси (3 чел, 15 мин)                                    |  |
| Время работы котла от одной полной загрузки бункера, при максимальной/миним |  |
| Толщина утеплителя, мм  |  |
| Устройство электропрогрева 1м3 бетонной смеси (при строительстве от -5 °С)  |  |
| Утеплитель  |  |
| Напряжение сети, Вольт  |  |
| Модуль Тип 2  |  |
| Уход за бетоном (накрытие пленкой с последующим проливом (от 30 градусов)   |  |
| Крыша   |  |
| Потребление электроэнергии, кВт/ч   |  |
| Упрочнение (железнение) поверхности бетона цементом М-500 (1 чел, 1 мин)    |  |
| Размеры по дверному коробу (ВхШхГ) (см)                                     |  |
| Отделка потолка   |  |
| Количество модулей Тип 3  |  |
| Контрольный промер нивелиром по заданным точкам с занесением в таблицу      |  |
| Толщина полотна (мм)  |  |
| Количество межкомнатных дверей  |  |
| Температура теплоносителя в котле, не более, С                              |  |
| Ширина дверного полотна (в см)  |  |
| Количество окон   |  |
| Давление воды в системе, рабочее, бар                                       |  |
| Высота дверного полотна (в см)  |  |
| Количество окон   |  |
| Количество входных дверей   |  |
| Температура уходящих газов, не более, °С                                    |  |
| Площадь дополнительной террасы, м2  |  |
|   |  |



**КОНВЕЙТ**Производство модульных зданий  
<https://konveyt.ru/>**Время работы:**ПН-ПТ: 8:00 - 17:00  
СБ-ВС: выходной**Пишите:**

sales@konveyt.ru

**Телефон:**

8 (800) 770-05-10

|  |  |
|--|--|
| Ширина наличника (см)  |  |
| Напольное покрытие   |  |
| Подходит для проема (ВхШхГ) (см)                             |  |
| Бойлер, шт   |  |
| Диаметр дымохода, мм   |  |
| Назначение   |  |
| Конструкция рамы основания, пола                             |  |
| Вес нетто (кг)   |  |
| Отделка стен   |  |
| Диаметр подающего/обратного трубопровода , мм                |  |
| Отопление  |  |
| Утеплитель   |  |
| Количество входных дверей                                    |  |
| Размеры котельной (длина/ширина/высота), мм                  |  |
| Дымоход, высота в метрах, минимальная                        |  |
| Высота основного элемента панели (мм)                        |  |
| Дверь входная металлическая                                  |  |
| Напольное покрытие   |  |
| Модель   |  |
| Расположение   |  |
| Длина, м   |  |
| Входная группа В2160 х Ш1670 с дверью ПВХ и панорамным окном |  |
| Наличие лестничного козырька                                 |  |
| Ширина, м  |  |
| Окно ПВХ панорамное В2160 х Ш1670                            |  |
| Базовый модуль   |  |
| Высота, м  |  |
| Количество маршей  |  |
| Габариты (Д х Ш х В)(мм)                                     |  |
| Ширина марша (мм)  |  |
| Дверь внутренняя МДФ 200х80 см.                              |  |
| Размер ступеньки (В х Ш х Г)(мм)                             |  |

**КОНВЕЙТ**Производство модульных зданий  
<https://konveyt.ru/>**Время работы:**ПН-ПТ: 8:00 - 17:00  
СБ-ВС: выходной**Пишите:**

sales@konveyt.ru

**Телефон:**

8 (800) 770-05-10

|  |  |
|--|--|
| Дверь влагостойкая 200x70 (сантехническая)                                 |  |
| Количество ступеней  |  |
| Стена внутренняя (перегородка) 6x2,5 метра.                                |  |
| Освещенность, lx   |  |
| Стена внутренняя (перегородка) 2,5x2,5 метра.                              |  |
| Окно ПВХ Ш1560 x В760 мм, открывное (фрамуга)                              |  |
| Количество розеток, шт   |  |
| Кровельный каркас стальной   |  |
| Количество рабочих мест  |  |
| Ангар "ЮГ-12"  |  |
| Монтаж нижнего замка СИП-панели (L=5.6 м.п) для МД-6                       |  |
| Монтаж нижнего замка СИП-панели (L=2,2 м.п) для МД-2                       |  |
| Количество створок   |  |
| Монтаж, установка модульного пола (основания модуля) МД-5 (4880 x 2435 мм) |  |
| Монтаж СИП-ПАНЕЛИ с термо-вставкой В2300/2500 x Ш1250                      |  |
| Монтажная ширина профиля (мм)  |  |
| Количество камер в стеклопакете  |  |
| Монтаж, установка крыши модуля (потолок) МД-6 (6000 x 2435 мм)             |  |
| Откидное   |  |
| Монтаж, установка крыши модуля (потолок) МД-5 (4880 x 2435 мм)             |  |
| Устройство щебеночно-песчанной подготовки 200 мм с уплотнением виброплитой |  |
| Монтаж, установка стойки модуля МД /2 чел                                  |  |
| Окно ПВХ двухстворчатое 1200x1200 мм                                       |  |
| Укладка дорожных плит на подготовленное основание 1м2 (3 чел, 15 мин)      |  |
| Установка вставки межмодульной (пол) МД-6 (5580 x 105 мм)                  |  |

**КОНВЕЙТ**

Производство модульных зданий  
<https://konveyt.ru/>

**Время работы:**

ПН-ПТ: 8:00 - 17:00  
СБ-ВС: выходной

**Пишите:**

sales@konveyt.ru

**Телефон:**

8 (800) 770-05-10

|   |  |
|---|--|
| Установка вставки межмодульной (пол) МД-2 (2010 x 105 мм)                   |  |
| Установка резинового уплотнителя 12 м.п (стык) МД-6                         |  |
| Монтаж мет. фермы кровли GALLERY 9000 x 1500 мм (установка, обварка-3 чел   |  |
| Установка резинового уплотнителя 11 м.п (стык) МД-5                         |  |
| Монтаж X-образной связи 2-х ферм (из уголков 40 x 40 x 3 мм)                |  |
| Установка резинового уплотнителя 8,5 м.п (стык) МД-2                        |  |
| Монтаж, обварка прогона кровли 2500 x 60 x 40 мм (3 чел, 10 мин)            |  |
| Монтаж нижнего замка ВНЕШНИХ верт. сэндвич-панелей (L=4.48 м.п) для МД-5    |  |
| Укладка/ монтаж кровельного листа, 3 чел, 30 мин                            |  |
| Монтаж карнизного свеса кровли (гнутой элемент из листа 0,4 мм)             |  |
| Монтаж в замки ВНЕШНЕЙ верт. сэндвич-панели толщ. до 150 мм, Мин.Вата       |  |
| Монтаж фронтового свеса кровли (гнутой элемент из листа 0,4 мм)             |  |
| Монтаж в замки верт. сэндвич-панели С ДВЕРЬЮ толщ. до 150 мм, Мин.Вата      |  |
| Монтаж конька кровли (гнутой элемент из листа 0,4 мм), (2 чел, 30 мин)      |  |
| Монтаж 2-х фронтонов кровли GALLERY (из профлиста 0,4 мм), (3 чел, 5 часов) |  |
| Монтаж водосливной системы (3 чел, 5 мин.)                                  |  |
| Монтаж системы молниезащиты (2 чел, 5 мин.)                                 |  |
| Монтаж снегозадержателя 1000 мм (2 чел, 10 мин.)                            |  |
| Монтаж горизонтальной сэндвич-панели: 6200 x1190 мм 7,38 м2, толщ.до 150мм  |  |

**КОНВЕЙТ**

Производство модульных зданий  
<https://konveyt.ru/>

**Время работы:**

ПН-ПТ: 8:00 - 17:00  
СБ-ВС: выходной

**Пишите:**

[sales@konveyt.ru](mailto:sales@konveyt.ru)

**Телефон:**

8 (800) 770-05-10

|   |  |
|---|--|
| Монтаж горизонтальной сэндвич-панели: 4870<br>x1190мм 5,8 м2, толщ.до 150 мм  |  |
| Монтаж горизонтальной сэндвич-панели: 2425<br>x1190 мм 2,8 м2, толщ.до 150 мм |  |
| Монтаж нижнего замка СИП-панели (L=4,48 м.п)<br>для МД-5                      |  |

**КОНВЕЙТ**

Производство модульных зданий  
<https://konveyt.ru/>

**Время работы:**

ПН-ПТ: 8:00 - 17:00  
СБ-ВС: выходной

**Пишите:**

[sales@konveyt.ru](mailto:sales@konveyt.ru)

**Телефон:**

8 (800) 770-05-10

**ПРИ ПРАВИЛЬНОМ ПОДХОДЕ МОДУЛЬНОЕ СТРОЕНИЕ ДАСТ ФОРУ ЛЮБОЙ ИЗВЕСТНОЙ ТЕХНОЛОГИИ!**

- доставка и монтаж в любом регионе;
- скорость возведения здания из готовых элементов поражает - монтаж и сборка займет 1-3 дня;
- низкая стоимость за квадратный метр - элементы здания (перекрытия, стеновые панели) производятся серийно, потоковым методом;
- очень просто увеличить площадь модульного здания в любой момент, например: если добавить "пару" модулей, то получим плюс 29 метров площади.
- полностью сопровождаем строительство вашего на всех этапах, в том числе советуем какие материалы вам подойдут при финишной отделке.
- экономичная доставка элементов здания на объект - элементы зданий перевозятся в разобранном (компактном) виде и собирается в объем непосредственно на объекте;
- здания большой площади в цене за метр дешевле зданий меньшей площади - большое здание, как не странно, выгодней;
- можно заселяться сразу- в здании чистые полы и стены, даже без финишной отделки внутри находится приятно;
- мощность и надежность силового каркаса здания значительно выше используемых в широко распространенных технологиях каркасного и деревянного домостроения;
- можно построить 3-х этажное здание;
- стартовая обшивка плитами OSB-3 стеновых и потолочных панелей максимально подходит для финишной отделки обоями, деревом, гипсокартоном, керамической плиткой, декоративной штукатуркой, интерьерные панели различных видов;
- любая планировка и расстановка внутренних перегородок реализуема по вашему дизайн проекту;
- для создания в дальнейшем красивого фасада подходят любые технологии декоративного фасада-внешний вид здания под кирпич, камень, дерево;
- не требуется проект и разрешение на строительство (при желании можно идти и по стандартному варианту);
- регистрация и получении свидетельства на недвижимость по обычным правилам;
- установка панорамных окон в пол - без проблем;
- вы можете изменить количество оконных и дверных панелей при заказе или заказать панели под свои не стандартные варианты;
- финишная отделка, электрика, отопление делаются как в новой квартире - самостоятельно, нашими или вашими подрядчиками;



**КОНВЕЙТ**  
Производство модульных зданий  
<https://konveyt.ru/>

**Время работы:**  
ПН-ПТ: 8:00 - 17:00  
СБ-ВС: выходной

**Пишите:**  
sales@konveyt.ru

**Телефон:**  
8 (800) 770-05-10

## О компании

**ПП КОНВЕЙТ** - предприятие полного цикла, входит в промышленную группу **Волгоградского Завода Весоизмерительной Техники**.



Мы осуществляем разработку быстросборных зданий, выпускаемых под торговой маркой КОНВЕЙТ. За плечами предприятия несколько выполненных НИОКР, а также большой опыт в сфере проектирования и производства современных модульных строений, которые позволяют за считанные дни решить проблему размещения офисного или жилого здания, ничем не уступающего капитальной постройке.

Качество и ассортимент стандартных строительных элементов КОНВЕЙТ позволяют воплотить любые пожелания заказчика. Полный ассортимент выпускаемых предприятием модульных зданий включает: жилые дома, офисные здания и АБК, торговые павильоны, пожарные депо, ФАПы, казармы, гостиницы и общежития.

Продукция предприятия отмечена дипломами и наградами, регулярно представляется на российских и международных выставках.

**КОНВЕЙТ**

Производство модульных зданий  
<https://konveyt.ru/>

**Время работы:**  
ПН-ПТ: 8:00 - 17:00  
СБ-ВС: выходной

**Пишите:**  
sales@konveyt.ru

**Телефон:**  
8 (800) 770-05-10



В 2014, 2015 и в 2017 годах модульные здания «КОНВЕЙТ» включены в число «100 лучших товаров России».

Головное предприятие Волгоградский Завод Весоизмерительной Техники оснащен парком современных станков ЧПУ, размещенных на производственной площади более 7000 м<sup>2</sup>. Завод ведёт производственную деятельность с 1992 года и выпускает широкую номенклатуру модульных зданий, промышленных весов и специальных металлоконструкций.

В промышленную группу также входит Торговый Дом ВЗВТ, осуществляющий деятельность в сфере продажи, проектирования, монтажа и строительства.

За годы работы на предприятиях группы создана достойная материально-техническая и производственная база, внедрены современные технологии производства, подготовлены квалифицированные специалисты.

Будем рады сотрудничеству!



## Серии зданий КОНВЕЙТ

При выборе длины и ширины модульного здания КОНВЕЙТ удобно начать с выбора серии - **способ сборки здания**.

Серийное здание уже имеет стоимость, к нему идет готовая общая крыша, комплект крепежных изделий, известное количество стеновых панелей и т.д.

Вы можете выбрать здание следующих серий: LINE, GALLERY, RYAD, HOLL:

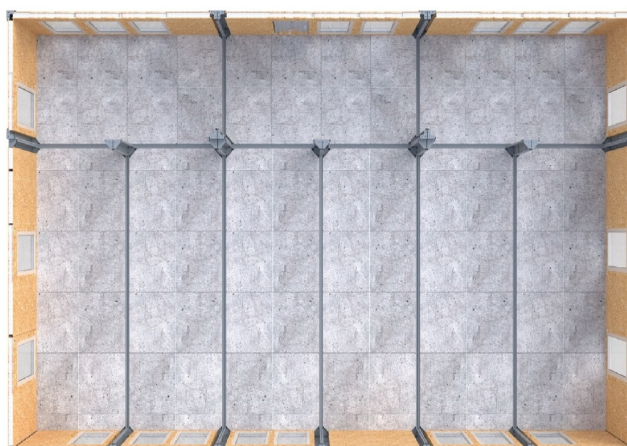
**LINE**-вариант сборки модулей MD-6 (6x2,5 метра) при котором модули стыкуются меж собой по длинной стороне (6 метров) создавая линию одна сторона которой всегда 6 метров, а вторая сторона может быть любой длины, но шаг всегда равен 2,45 метра. Пример: "LINE-6" обозначает здание шириной 6 м и длиной  $2,5 \times 6 = 15$  метров.

### **LINE-6, S=87 кв. м.**



**GALLERY**-вариант сборки из двух модулей MD-6 (6x2,45 метра) соединенных с одним модулем MD-5 (5x2,45 метра) необходимое количество раз. В серии GALLERY одна из сторон всегда равна 8,5 метров, а вторая сторона может быть любой длины, но с шагом всегда равным 5-и метрам (5,10,15,20,25 и т.д.). Пример, "GALLERY-3" обозначает здание шириной 8,5 м и длиной  $5 \times 3 = 15$  метров.

### **GALLERY-3, S=124 кв. м.**

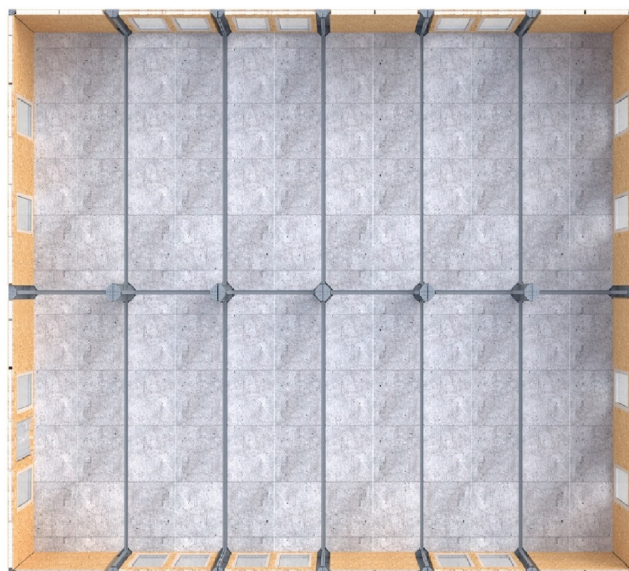






**RYAD**-вариант сборки здания из двух модулей MD-6 (6х2,45 метра) соединенных торцами меж собой необходимое количество раз. В серии RYAD одна из сторон всегда равна 12 метрам, а вторая сторона может быть любой длины с шагом кратным 2,5 метрам (2,5; 5; 7,5; 10; 12,5 и т.д.). Пример, "RYAD-6" обозначает здание шириной 12 метров и длиной 2,5 x 6=15 метров.

### **RYAD-6, S=176 кв. м.**



**HOLL**-вариант сборки здания из двух четырех MD-6 (6х2,45 метра) соединенных с одним модулем MD-5 (6х2,45 метра). Указанная компоновка может повторяться для создания больших зданий. В серии HOLL одна из сторон здания всегда равна 14,5 метров, а вторая сторона может иметь любую длину кратную 5-и метрам (5; 10; 15; 20; 25 и т.д.). Пример, "HOLL-4" обозначает здание шириной 14.5 метров и длиной 5 x 4=20 метров.

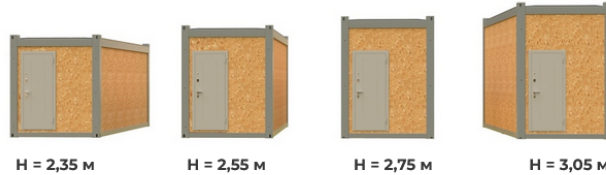
### **HOLL-4, S=283 кв. м.**





## Высота потолков зданий КОНВЕЙТ

Высота потолка в серийных зданиях КОНВЕЙТ (в здании, от пола до потолка):



- **2,35** метров;
- **2,55** метров (стандартная, использована в расчете цены на сайте);
- **2,75** метров;
- **3,05** метров.

Высота обсуждается и выбирается при покупке здания.

Высота влияет на множество характеристик в процессе эксплуатации здания. Высокий потолок-это красиво! Но необходимо учесть следующее:

- В связи с увеличением площади стен повышается стоимость здания;
- В связи с увеличением объема помещения требуется большее количество отопительных приборов, больше окон (световых проемов), мощнее вентиляция и др. ;
- Лестницы на 2-й и 3-й этаж выше, соответственно стоимость также увеличивается и лестница займет больше места;
- Высота 3,05 вряд ли необходима для 2-го и 3-го этажей.



## Электроснабжение зданий КОНВЕЙТ

Электромонтажные работы и принцип работы системы электрообеспечения здания не стоит недооценивать. Многие считают что электричество в здании это очень просто. Мы же считаем, что самое сложное и наиболее ответственная часть работы по постройке современного здания-это инженерные сети: электричество, отопление, канализация, вентиляция, сигнализации пожарные и охранные видеонаблюдение и интернет сети.

Электричество в здании- это правильная архитектура распределительного щита и грамотная электроразводка потребителей (розетки, свет).

Для того чтобы ваша жизнь/работа в здании стала комфортна и безопасно перед заказом электромонтажных работ и согласования итоговой стоимости применяемых комплектующих как в распределительном эл.щите, так и при прокладке линий к розеткам, светильникам, подсветке необходимо серьезно подумать и посоветоваться с профессионалами.

Мы можем предложить стандартные (готовые) решения "**ПОД КЛЮЧ**", но для максимального будущего комфорта лучше сделать индивидуальный проект. Совет - серьезно поработайте с нашими специалистами и заполните опросные листы, которые позволят определить и вам, и нам ваши потребности и предложить качественное решение.

### **Принцип заказа электромонтажных работ:**

- На планировке помещений нарисуйте все необходимые вам розетки (подумайте, прикиньте);
- Согласуйте места расположения светильников и розеток в комнатах;
- Согласуйте группы розеток световые группы подключаемые на каждый эл.автомат - это важно! Если у вас выйдет из строя или просто отключится автомат, то какое-то время у вас не будет работать вся группа светильников или розеток. Если пойти по дешевому пути и подключить весь свет на один эл.автомат, то в какой-то момент вы рискуете остаться без света вообще. Если вы на один автомат подключите все розетки, то переключить холодильник в работающую розетку вы не сможете пока не поменяете автомат.

Наше мнение:

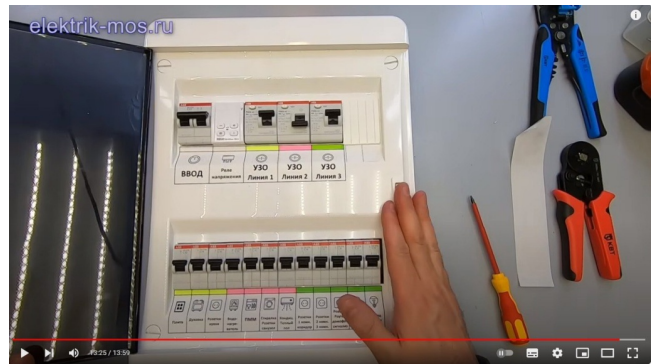
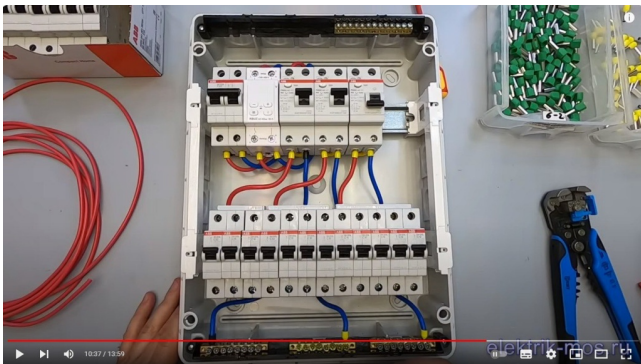
Определитесь с размером и видом здания, закажите его производство, и спокойно, вдумчиво обсудите состав электромонтажного комплекта и схему установки ваших электропотребителей.

**ВНИМАНИЕ!** Электромонтаж, отопление, финишную отделку вы не обязаны заказать у нас! Вы также можете сделать это с привлечением ваших специалистов. При этом мы предоставим необходимую документацию и проконсультируем ваших специалистов.



**Состав правильного электрощита** (проверьте в своём доме):

- 1) Вводной автомат (включает и выключает всё. При неполадках отключится автоматически);
- 2) Реле напряжения (сбережет вашу технику при перепадах напряжения. Автоматически отключит питание сети в случае скачка. Затем проверит сеть и сам всё включит);
- 3) Группы безопасности УЗО (предотвратит удар электротоком);
- 4) Автоматические выключатели на 12 групп (например: свет "Комната 1", розетки "Комната 2", "электроплита", розетки "Коридор", розетки "Комната 3", свет "Кухня и ванная" розетка "Посудомоечная машина" и т.д.





## Отопление зданий КОНВЕЙТ

Отопление модульных зданий КОНВЕЙТ принципиально не отличается от отопления любого здания построенного по любой другой технологии.

Наиболее запрашиваемые варианты устройства системы отопления:

- Отопление электрическими конвекторами;
- Отопление радиаторами водяного отопления (котел, централизованная подача);
- Отопление электрическими теплыми полами и радиаторами водяного отопления;
- Отопление водяным теплым полом и радиаторами (только с армокаркасными основаниями под заливку бетоном)

Отопление рассчитывается нашими специалистами по стандартным схемам или создается индивидуальный проект.

Монтаж отопления по согласованной с заказчиком схеме производится из готовых сборок в течении 1-2х дней.



**КОНВЕЙТ**  
Производство модульных зданий  
<https://konveyt.ru/>

**Время работы:**  
ПН-ПТ: 8:00 - 17:00  
СБ-ВС: выходной

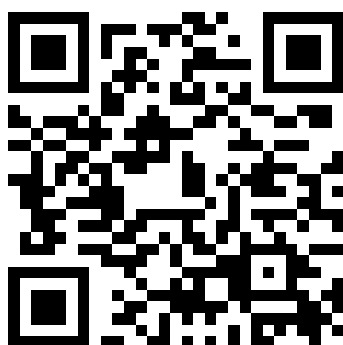
**Пишите:**  
sales@konveyt.ru

**Телефон:**  
8 (800) 770-05-10

# Ждем Вашего звонка!

Наши контакты в шапке документа. Менеджеры всегда на связи. Ваша задача нам по силам!

*А пока, мы работаем над другими проектами =)*



**Генеральный Директор**  
**Производственного Предприятия КОНВЕЙТ:**  
*Евгений Владимирович Остапенко*

26 апреля 2024

Реализует продукцию ПП КОНВЕЙТ:  
**ООО «ТОРГОВЫЙ ДОМ «ВЗВТ»**  
ИНН: 3444120739 / КПП: 344301001