



## Модульный дом КОНВЕЙТ G-SiP-6 (246 м2)



### Стоимость здания

**5 726 890 руб.\***

\* стоимость домокомплекта, без учета дополнительных опций

### Индивидуально рассчитывается:

Доставка	50 руб/км + 10 000 руб.
Фундамент	от 5000 руб./м2
Сборка	572 689 руб.
Окна	246 000 руб.
Общая кровля	4000 руб./м2
Перегородки (внутренние стены)	5000 руб./м.п.
Электрика	от 500 руб./м2
Канализация	от 1000 руб./п.м.
Отопление (водяное)	от 500 руб./м2

\* информация не является публичной офертой, определяемой положениями Статьи 437 Гражданского кодекса РФ

\*\* работы могут выполняться самостоятельно заказчиком с полным сопровождением строительства поставщиком



## Характеристики

Общая площадь (окр.) S, м2	246
Количество этажей	1
Тип стен	СИП-панели (внутренняя установка)
Серия	GALLERY
Номер СЕРИИ	6
Высота потолка, м	2,55 (опционально 2,35; 2,75; 3,05 м)
Облицовка потолка	OSB (опционально ГСП, МДФ, СМЛ)
Покрытие пола	ЦСП 16 мм
Облицовка стеновых панелей	OSB (опционально ГСП, ЛДСП, ЦСП, ГКЛ, СМЛ)
Утепление крыши	ППС 100мм + МИН.БАТА 50мм
Утепление пола	ППС 150мм (опционально МИН.БАТА 150мм)
Утепление стен	ППС 100 мм (опционально 120/150; МИН.БАТА)
Цвет каркаса модуля	RAL 7004 Серый (опционально любой RAL)
Модуль MD6 (6 x 2,44 м)	12
Модуль MD5 (4,88 x 2,44 м)	6
Покрытие (крыша) модуля	Оцинкованный лист 0,45 мм
Материал облицовки основания модуля	ЦСП
Площадь напольного покрытия, м2	230,46
Площадь фасадной отделки, м2	230,73
Общая площадь S, м2	246,84
Площадь застройки, м2	246,84
Расчетный срок службы до капитального ремонта, лет	25
Длина, м	29,39
Ширина, м	8,435
Высота, м	3,05



## Описание

**Модульное здания из SIP-панелей** - это современное и экологически чистое решение для строительства различных объектов. SIP (Structural Insulated Panels) - это конструктивные панели, состоящие из двух слоев OSB-плит, между которыми находится утеплитель.

Преимущества зданий из SIP-панелей очевидны. Во-первых, это высокая теплоизоляция благодаря специальному утеплителю, что позволяет существенно экономить на отоплении. Во-вторых, быстрая сборка здания благодаря готовым панелям, что сокращает сроки строительства и, как следствие, уменьшает затраты на рабочую силу.

Кроме того, здания из SIP-панелей обладают высокой прочностью и устойчивостью к различным внешним воздействиям, что делает их долговечными и надежными. Они также экологически безопасны, так как используемые материалы не содержат вредных химических соединений.

Если вы хотите построить дом, коттедж, офисное здание или другое сооружение быстро, качественно и с минимальными затратами, то здания из SIP-панелей - отличный выбор для вас. Обратитесь к профессионалам, которые специализируются на строительстве с использованием SIP-панелей, и вы получите надежное и современное здание, которое прослужит вам долгие годы.



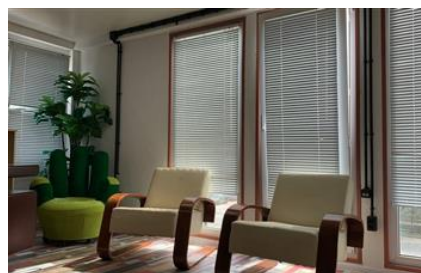
**КОНВЕЙТ**  
Производство модульных зданий  
<https://konveyt.ru/>

**Время работы:**  
ПН-ПТ: 8:00 - 17:00  
СБ-ВС: выходной

**Пишите:**  
sales@konveyt.ru

**Телефон:**  
8 (800) 770-05-10

## Фотографии



**КОНВЕЙТ**

Производство модульных зданий  
<https://konveyt.ru/>

**Время работы:**

ПН-ПТ: 8:00 - 17:00  
СБ-ВС: выходной

**Пишите:**

[sales@konveyt.ru](mailto:sales@konveyt.ru)

**Телефон:**

8 (800) 770-05-10

**ПРИ ПРАВИЛЬНОМ ПОДХОДЕ МОДУЛЬНОЕ СТРОЕНИЕ ДАСТ ФОРУ ЛЮБОЙ ИЗВЕСТНОЙ ТЕХНОЛОГИИ!**

- доставка и монтаж в любом регионе;
- скорость возведения здания из готовых элементов поражает - монтаж и сборка займет 1-3 дня;
- низкая стоимость за квадратный метр - элементы здания (перекрытия, стеновые панели) производятся серийно, потоковым методом;
- очень просто увеличить площадь модульного здания в любой момент, например: если добавить "пару" модулей, то получим плюс 29 метров площади.
- полностью сопровождаем строительство вашего на всех этапах, в том числе советуем какие материалы вам подойдут при финишной отделке.
- экономичная доставка элементов здания на объект - элементы зданий перевозятся в разобранном (компактном) виде и собирается в объем непосредственно на объекте;
- здания большой площади в цене за метр дешевле зданий меньшей площади - большое здание, как не странно, выгодней;
- можно заселяться сразу- в здании чистые полы и стены, даже без финишной отделки внутри находится приятно;
- мощность и надежность силового каркаса здания значительно выше используемых в широко распространенных технологиях каркасного и деревянного домостроения;
- можно построить 3-х этажное здание;
- стартовая обшивка плитами OSB-3 стеновых и потолочных панелей максимально подходит для финишной отделки обоями, деревом, гипсокартоном, керамической плиткой, декоративной штукатуркой, интерьерные панели различных видов;
- любая планировка и расстановка внутренних перегородок реализуема по вашему дизайн проекту;
- для создания в дальнейшем красивого фасада подходят любые технологии декоративного фасада-внешний вид здания под кирпич, камень, дерево;
- не требуется проект и разрешение на строительство (при желании можно идти и по стандартному варианту);
- регистрация и получении свидетельства на недвижимость по обычным правилам;
- установка панорамных окон в пол - без проблем;
- вы можете изменить количество оконных и дверных панелей при заказе или заказать панели под свои не стандартные варианты;
- финишная отделка, электрика, отопление делаются как в новой квартире - самостоятельно, нашими или вашими подрядчиками;



**КОНВЕЙТ**  
Производство модульных зданий  
<https://konveyt.ru/>

**Время работы:**  
ПН-ПТ: 8:00 - 17:00  
СБ-ВС: выходной

**Пишите:**  
[sales@konveyt.ru](mailto:sales@konveyt.ru)

**Телефон:**  
8 (800) 770-05-10

## О компании

**ПП КОНВЕЙТ** - предприятие полного цикла, входит в промышленную группу **Волгоградского Завода Весоизмерительной Техники**.



Мы осуществляем разработку быстросборных зданий, выпускаемых под торговой маркой КОНВЕЙТ. За плечами предприятия несколько выполненных НИОКР, а также большой опыт в сфере проектирования и производства современных модульных строений, которые позволяют за считанные дни решить проблему размещения офисного или жилого здания, ничем не уступающего капитальной постройке.

Качество и ассортимент стандартных строительных элементов КОНВЕЙТ позволяют воплотить любые пожелания заказчика. Полный ассортимент выпускаемых предприятием модульных зданий включает: жилые дома, офисные здания и АБК, торговые павильоны, пожарные депо, ФАПы, казармы, гостиницы и общежития.

Продукция предприятия отмечена дипломами и наградами, регулярно представляется на российских и международных выставках.

**КОНВЕЙТ**

Производство модульных зданий  
<https://konveyt.ru/>

**Время работы:**

ПН-ПТ: 8:00 - 17:00  
СБ-ВС: выходной

**Пишите:**

[sales@konveyt.ru](mailto:sales@konveyt.ru)

**Телефон:**

8 (800) 770-05-10



В 2014, 2015 и в 2017 годах модульные здания «КОНВЕЙТ» включены в число «100 лучших товаров России».

Главное предприятие Волгоградский Завод Весоизмерительной Техники оснащен парком современных станков ЧПУ, размещенных на производственной площади более 7000 м<sup>2</sup>. Завод ведёт производственную деятельность с 1992 года и выпускает широкую номенклатуру модульных зданий, промышленных весов и специальных металлоконструкций.

В промышленную группу также входит Торговый Дом ВЗВТ, осуществляющий деятельность в сфере продажи, проектирования, монтажа и строительства.

За годы работы на предприятиях группы создана достойная материально-техническая и производственная база, внедрены современные технологии производства, подготовлены квалифицированные специалисты.

Будем рады сотрудничеству!



## Серии зданий КОНВЕЙТ

При выборе длины и ширины модульного здания КОНВЕЙТ удобно начать с выбора серии - **способ сборки здания**.

Серийное здание уже имеет стоимость, к нему идет готовая общая крыша, комплект крепежных изделий, известное количество стеновых панелей и т.д.

Вы можете выбрать здание следующих серий: LINE, GALLERY, RYAD, HOLL:

**LINE**-вариант сборки модулей MD-6 (6x2,5 метра) при котором модули стыкуются меж собой по длинной стороне (6 метров) создавая линию одна сторона которой всегда 6 метров, а вторая сторона может быть любой длины, но шаг всегда равен 2,45 метра. Пример: "LINE-6" обозначает здание шириной 6 м и длиной 2,5x6=15 метров.

### **LINE-6, S=87 кв. м.**



**GALLERY**-вариант сборки из двух модулей MD-6 (6x2,45 метра) соединенных с одним модулем MD-5 (5x2,45 метра) необходимое количество раз. В серии GALLERY одна из сторон всегда равна 8,5 метров, а вторая сторона может быть любой длины, но с шагом всегда равным 5-и метрам (5,10,15,20,25 и т.д.). Пример, "GALLERY-3" обозначает здание шириной 8,5 м и длиной 5x3=15 метров.

### **GALLERY-3, S=124 кв. м.**

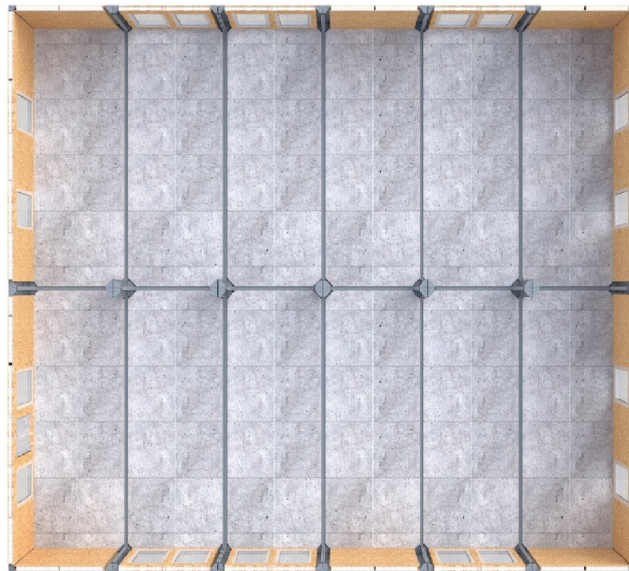






**RYAD**-вариант сборки здания из двух модулей MD-6 (6х2,45 метра) соединенных торцами меж собой необходимое количество раз. В серии RYAD одна из сторон всегда равна 12 метрам, а вторая сторона может быть любой длины с шагом кратным 2,5 метрам (2,5; 5; 7,5; 10; 12,5 и т.д.). Пример, "RYAD-6" обозначает здание шириной 12 метров и длиной 2,5 x 6=15 метров.

### **RYAD-6, S=176 кв. м.**



**HOLL**-вариант сборки здания из двух четырех MD-6 (6х2,45 метра) соединенных с одним модулем MD-5 (6х2,45 метра). Указанная компоновка может повторяться для создания больших зданий. В серии HOLL одна из сторон здания всегда равна 14,5 метров, а вторая сторона может иметь любую длину кратную 5-и метрам (5; 10; 15; 20; 25 и т.д.). Пример, "HOLL-4" обозначает здание шириной 14.5 метров и длиной 5 x 4=20 метров.

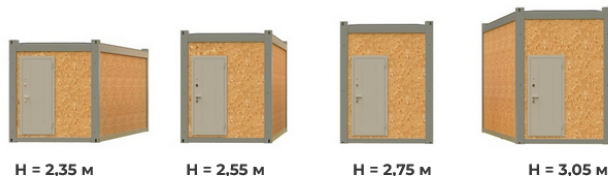
### **HOLL-4, S=283 кв. м.**





## Высота потолков зданий КОНВЕЙТ

Высота потолка в серийных зданиях КОНВЕЙТ (в здании, от пола до потолка):



- **2,35** метров;
- **2,55** метров (стандартная, использована в расчете цены на сайте);
- **2,75** метров;
- **3,05** метров.

Высота обсуждается и выбирается при покупке здания.

Высота влияет на множество характеристик в процессе эксплуатации здания. Высокий потолок-это красиво! Но необходимо учесть следующее:

- В связи с увеличением площади стен повышается стоимость здания;
- В связи с увеличением объема помещения требуется большее количество отопительных приборов, больше окон (световых проемов), мощнее вентиляция и др. ;
- Лестницы на 2-й и 3-й этаж выше, соответственно стоимость также увеличивается и лестница займет больше места;
- Высота 3,05 вряд ли необходима для 2-го и 3-го этажей.



## Электроснабжение зданий КОНВЕЙТ

Электромонтажные работы и принцип работы системы электрообеспечения здания не стоит недооценивать. Многие считают что электричество в здании это очень просто. Мы же считаем, что самое сложное и наиболее ответственная часть работы по постройке современного здания-это инженерные сети: электричество, отопление, канализация, вентиляция, сигнализации пожарные и охранные видеонаблюдение и интернет сети.

Электричество в здании- это правильная архитектура распределительного щита и грамотная электроразводка потребителей (розетки, свет).

Для того чтобы ваша жизнь/работа в здании стала комфортна и безопасно перед заказом электромонтажных работ и согласования итоговой стоимости применяемых комплектующих как в распределительном эл.щите, так и при прокладке линий к розеткам, светильникам, подсветке необходимо серьезно подумать и посоветоваться с профессионалами.

Мы можем предложить стандартные (готовые) решения "**ПОД КЛЮЧ**", но для максимального будущего комфорта лучше сделать индивидуальный проект. Совет - серьезно поработайте с нашими специалистами и заполните опросные листы, которые позволят определить и вам, и нам ваши потребности и предложить качественное решение.

### **Принцип заказа электромонтажных работ:**

- На планировке помещений нарисуйте все необходимые вам розетки (подумайте, прикиньте);
- Согласуйте места расположения светильников и розеток в комнатах;
- Согласуйте группы розеток световые группы подключаемые на каждый эл.автомат - это важно! Если у вас выйдет из строя или просто отключится автомат, то какое-то время у вас не будет работать вся группа светильников или розеток. Если пойти по дешевому пути и подключить весь свет на один эл.автомат, то в какой-то момент вы рискуете остаться без света вообще. Если вы на один автомат подключите все розетки, то переключить холодильник в работающую розетку вы не сможете пока не поменяете автомат.

Наше мнение:

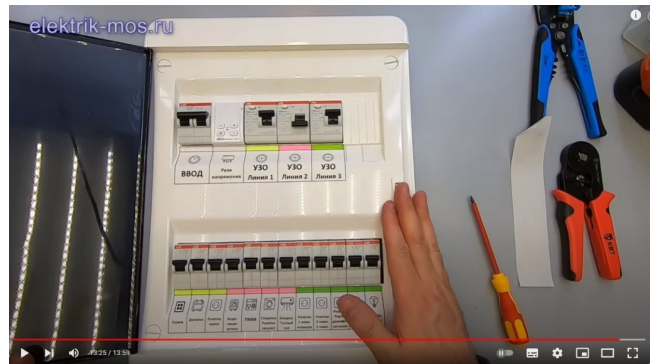
Определитесь с размером и видом здания, закажите его производство, и спокойно, вдумчиво обсудите состав электромонтажного комплекта и схему установки ваших электропотребителей.

**ВНИМАНИЕ!** Электромонтаж, отопление, финишную отделку вы не обязаны заказать у нас! Вы также можете сделать это с привлечением ваших специалистов. При этом мы предоставим необходимую документацию и проконсультируем ваших специалистов.



**Состав правильного электрощита** (проверьте в своём доме):

- 1) Вводной автомат (включает и выключает всё. При неполадках отключится автоматически);
- 2) Реле напряжения (сбережет вашу технику при перепадах напряжения. Автоматически отключит питание сети в случае скачка. Затем проверит сеть и сам всё включит);
- 3) Группы безопасности УЗО (предотвратит удар электротоком);
- 4) Автоматические выключатели на 12 групп (например: свет "Комната 1", розетки "Комната 2", "электроплита", розетки "Коридор", розетки "Комната 3", свет "Кухня и ванная" розетка "Посудомоечная машина" и т.д.





## Отопление зданий КОНВЕЙТ

Отопление модульных зданий КОНВЕЙТ принципиально не отличается от отопления любого здания построенного по любой другой технологии.

Наиболее запрашиваемые варианты устройства системы отопления:

- Отопление электрическими конвекторами;
- Отопление радиаторами водяного отопления (котел, централизованная подача);
- Отопление электрическими теплыми полами и радиаторами водяного отопления;
- Отопление водяным теплым полом и радиаторами (только с армокаркасными основаниями под заливку бетоном)

Отопление рассчитывается нашими специалистами по стандартным схемам или создается индивидуальный проект.

Монтаж отопления по согласованной с заказчиком схеме производится из готовых сборок в течении 1-2х дней.



**КОНВЕЙТ**  
Производство модульных зданий  
<https://konveyt.ru/>

**Время работы:**  
ПН-ПТ: 8:00 - 17:00  
СБ-ВС: выходной

**Пишите:**  
sales@konveyt.ru

**Телефон:**  
8 (800) 770-05-10

# Ждем Вашего звонка!

Наши контакты в шапке документа. Менеджеры всегда на связи. Ваша задача нам по силам!

*А пока, мы работаем над другими проектами =)*



**Генеральный Директор**  
**Производственного Предприятия КОНВЕЙТ:**  
*Евгений Владимирович Остапенко*

10 мая 2024

Реализует продукцию ПП КОНВЕЙТ:  
**ООО «ТОРГОВЫЙ ДОМ «ВЗВТ»**  
ИНН: 3444120739 / КПП: 344301001