



Пробковые панели 3D, м2



Стоимость здания

0 руб.*

* стоимость домокомплекта, без учета дополнительных опций

Индивидуально рассчитывается:

Доставка	50 руб/км + 10 000 руб.
Фундамент	от 5000 руб./м2
Сборка	0 руб.
Окна	0 руб.
Общая кровля	4000 руб./м2
Перегородки (внутренние стены)	5000 руб./м.п.



КОНВЕЙТ
Производство модульных зданий
<https://konveyt.ru/>

Время работы:
ПН-ПТ: 8:00 - 17:00
СБ-ВС: выходной

Пишите:
sales@konveyt.ru

Телефон:
8 (800) 770-05-10

Электрика	от 500 руб./м2
Канализация	от 1000 руб./п.м.
Отопление (водяное)	от 500 руб./м2

* информация не является публичной офертой, определяемой положениями Статьи 437 Гражданского кодекса РФ

** работы могут выполняться самостоятельно заказчиком с полным сопровождением строительства поставщиком



Характеристики

ШтрихКод	
Артикул	УП000018204
Реквизиты	Array
Файлы	Array
Элемент каталога	
Код с видео (iframe)	
Файл с видео	
Видео (код из Youtube)	
Видео в попапе	
Воспроизведение видео	
Советуем	
Наши предложения	
Новинка	
Акция	
Популярная модель	
Текст с акцией	
Обработан импортом	Y
На АВИТО	
Планировка	
Вид номенклатуры	
Исходное здание (артикул)	
Общая площадь (окр.) S,м2	
Вид фундамента	
Количество туалетных кабинок, шт	
Количество душевых кабинок, шт	
Количество этажей	
Нить крученая (катушка 100 м/50г, ПП, цветная)	
Этажей	
Габаритные размеры здания (Д x Ш x В), м	
Тип стен	
Песок карьерный, крупный (намывной)	

**КОНВЕЙТ**

Производство модульных зданий
<https://konveyt.ru/>

Время работы:

ПН-ПТ: 8:00 - 17:00
СБ-ВС: выходной

Пишите:

sales@konveyt.ru

Телефон:

8 (800) 770-05-10

Количество комнат	
Тип	
Площадь, м2	
Отопление	
Серия	
Пленка полурукав 1,5 x 100 пог.м, 150 мк, сорт2 (раб.ширина 3 м)	
Номер СЕРИИ	
Количество входных дверей	
Полезная площадь S1, м2	
Высота потолка, м	
Бетон М-100 (БСТ В15 П4, ГОСТ 7473-2010)	
Облицовка потолка	
Площадь террасы S2, м2	
Пенополистирол XPS, 40 мм	
Количество окон	
Покрытие пола	
Доска обрезная 25 x 100, хвойных пород	
Бойлер, шт	
Облицовка стеновых панелей	
Доска обрезная 50 x 100, хвойных пород	
Утепление крыши	
Саморез по дереву 4,2 x 75	
Площадь внутренней отделки, м2	
Ширина панели (мм)	
Тип	
Утепление пола	
S покрытия, м2	
Саморез по дереву 4,2 x 90 крупная резьба	
Утепление стен	
Фиксатор для арматуры горизонтальный ФС (Стульчик), слой бетона 40-45 мм, д	
Цвет каркаса модуля	

**КОНВЕЙТ**Производство модульных зданий
<https://konveyt.ru/>**Время работы:**ПН-ПТ: 8:00 - 17:00
СБ-ВС: выходной**Пишите:**

sales@konveyt.ru

Телефон:

8 (800) 770-05-10

Арматура А-III-С 12 мм	
Модуль MD6 (6 x 2,44 м)	
Круг отрезной 230 x 2 x 22, №18, Профоснастка Эксперт тип 41, по метал/нер	
Модуль MD5 (4,88 x 2,44 м)	
Покрытие (крыша) модуля	
Проволока вязальная 1,2 мм (ОБОЖЕННАЯ)	
Материал облицовки основания модуля	
Степень огнестойкости	
Электроды S-6013.LF d=3.2, HYUNDAI, упаковка 0,9 кг	
Класс конструктивной пожарной опасности	
Перчатки трикотажные с ПВХ (10 кл, 6 нитей) ЧЕРНЫЕ	
Класс сейсмостойкости	
Рельс-форма Треформ" T115 (3 пог.метра)	
Дверь входная металлическая 205 x 88 см	
Пластина стяжная "Треформ" 105/115 мм	
Окно ПВХ цв.белый, 140x80 см поворотной- откидное, 1-кам. стеклопакет, шт	
Окно глухое с форточкой 1200 x 1800 мм, шт	
Окно ПВХ	
Окно ПВХ 1690x2160 глухое	
Окно ПВХ 835x2160 глухое	
Окно ПВХ 2030 x 800, открывное	
Окно ПВХ 2030 x 800, глухое	
Винт пластиковый "Треформ" 150 мм	
Тип монтажного комплекта стеновой панели	
Тип стеновой панели	
Длина (мм)	
Габаритные размеры (ДxШxВ)	
Артикул (lm)	
Форточка 500x700, откидная	

**КОНВЕЙТ**

Производство модульных зданий
<https://konveyt.ru/>

Время работы:

ПН-ПТ: 8:00 - 17:00
СБ-ВС: выходной

Пишите:

sales@konveyt.ru

Телефон:

8 (800) 770-05-10

Бетон М-300 (БСТ В22,5 П2 ГОСТ7473-2010)	
Покрытие кровли	
Комбинезон маляра защитный Jeta JPC 110, размер XXL	
Площадь напольного покрытия, м2	
Перчатки х/б со вспененным латексом TOPPO-1006	
Площадь фасадной отделки, м2	
Общая площадь S, м2	
Цемент М-500, Д20 "Себряковцемент" (меш.50 кг.)	
Площадь застройки, м2	
Геотекстиль иглопробивной Novatex 2x50м 200г/м ² белый	
Расчетный срок службы до капитального ремонта, лет	
Щебеночно-песчанная смесь М-150	
Плита дорожная 1П30.18-30, 3000 x 1750 x 170 мм (рифл), ГОСТ 21924.0-84	
Гарантийный срок, мес.	
Пленка полурукав 1,5 x 100 пог.м., 100 микрон, сорт 2 (рабочая ширина 3 мет	
Наличие утеплителя	
Толщина, мм	
Напольное покрытие	
Толщина панели (мм)	
Высота, см	
Характеристики	
Картинки	
Производитель	
Количество раковин, шт	
Дверь межкомнатная 2000x880, шт	
ID поста блога для комментариев	
Количество комментариев	
Жилая площадь, м2	

**КОНВЕЙТ**Производство модульных зданий
<https://konveyt.ru/>**Время работы:**ПН-ПТ: 8:00 - 17:00
СБ-ВС: выходной**Пишите:**

sales@konveyt.ru

Телефон:

8 (800) 770-05-10

Площадь	
Площадь отапливаемого помещения, м2	
Площадь, м2	
Площадь, м2	
Высота панели (мм)	
Основной элемент панели	
Цвет внешней облицовки стен	
Цвета	
Высота в коньке, м	
Утеплитель, тип	
Количество писсуаров, шт	
Условия эксплуатации	
Ширина основного элемента панели (мм)	
Настил (покрытие кровли, материал)	
Толщина утеплителя, мм	
Ширина (по фронтому со свесами), м	
Тип открывания	
Ширина, см	
Модельный ряд	
Разметка территории, вынос и закрепление осей здания внатуру за м2	
Свес кровли (выступающая часть), м	
Цвет внутренней стороны	
Тип панели	
Ручная доработка-подготовка основания за 1м2 (1чел, 3 мин)	
Уклон, градусы	
Цвет внешней стороны	
Внешняя обкладка (материал)	
Утепление пола, мм	
Количество этажей	
Устройство песчанной подготовки 300 мм с уплотнением виброплитой за 1м2	

**КОНВЕЙТ**Производство модульных зданий
<https://konveyt.ru/>**Время работы:**ПН-ПТ: 8:00 - 17:00
СБ-ВС: выходной**Пишите:**

sales@konveyt.ru

Телефон:

8 (800) 770-05-10

Подшив свесов кровли (материал)	
Марка	
Толщина стеклопакета (мм)	
Внутренняя обкладка (материал)	
Отделка стен	
Прием 1м3 бетонной смеси для подбетонки (3 чел, 15 мин)	
Цвет покрытия, RAL	
Наличие терморазрыва	
Степень шумоизоляции	
Модель	
Укладка гидроизоляционной мембраны/пленки на песчанную подушку	
Степень шумоизоляции	
Теплопроизводительность, кВт	
Модуль Тип 1	
Устройство опалубки 1м2 (2чел, 60 мин)	
Цвет	
Монтаж фиксатора (стульчик) для арматуры горизонтального ФС (4 шт на 1 м2)	
Монтаж межэтажного перекрытия модуля (потолок/пол) МД-5 (4880 x 2435 мм)	
Материал с внешней стороны	
Объем пеллетного бункера котла, кг	
Устройство армокаркаса 1м2 (2 чел, 30 мин)	
Объем хранилища пеллет, кг	
Монтаж Рельс-формы Треформ" Т115 за 1м.п (2 чел, 10 мин)	
Расход пеллетного топлива (ориентировочный) при максимальной нагрузке, кг/ч	
Прием 1м3 бетонной смеси (3 чел, 15 мин)	
Время работы котла от одной полной загрузки бункера, при максимальной/миним	

**КОНВЕЙТ**

Производство модульных зданий
<https://konveyt.ru/>

Время работы:

ПН-ПТ: 8:00 - 17:00
СБ-ВС: выходной

Пишите:

sales@konveyt.ru

Телефон:

8 (800) 770-05-10

Толщина утеплителя, мм	
Устройство электропрогрева 1м3 бетонной смеси (при строительстве от -5 °С)	
Утеплитель	
Напряжение сети, Вольт	
Модуль Тип 2	
Уход за бетоном (накрытие пленкой с последующим проливом (от 30 градусов)	
Крыша	
Потребление электроэнергии, кВт/ч	
Упрочнение (желенение) поверхности бетона цементом М-500 (1 чел, 1 мин)	
Размеры по дверному коробу (ВхШхГ) (см)	
Отделка потолка	
Количество модулей Тип 3	
Контрольный промер нивелиром по заданным точкам с занесением в таблицу	
Толщина полотна (мм)	
Количество межкомнатных дверей	
Температура теплоносителя в котле, не более, С	
Ширина дверного полотна (в см)	
Количество окон	
Давление воды в системе, рабочее, бар	
Высота дверного полотна (в см)	
Высота ступеней, см	
Количество окон	
Количество входных дверей	
Температура уходящих газов, не более, °С	
Площадь дополнительной террасы, м2	
Ширина наличника (см)	
Назначение лестницы (внутренняя/ внешняя)	
Напольное покрытие	
Подходит для проема (ВхШхГ) (см)	

**КОНВЕЙТ**

Производство модульных зданий
<https://konveyt.ru/>

Время работы:

ПН-ПТ: 8:00 - 17:00
СБ-ВС: выходной

Пишите:

sales@konveyt.ru

Телефон:

8 (800) 770-05-10

Количество радиаторов	
Бойлер, шт	
Диаметр дымохода, мм	
Назначение	
Конструкция рамы основания, пола	
Вес нетто (кг)	
Подходит для здания S, м2	
Отделка стен	
Диаметр подающего/обратного трубопровода , мм	
Количества вырабатываемого тепла, кВт	
Отопление	
Высота, см	
Утеплитель	
Длина, см	
Количество входных дверей	
Размеры котельной (длина/ширина/высота), мм	
Дымоход, высота в метрах, минимальная	
Высота основного элемента панели (мм)	
Дверь входная металлическая	
Ширина, см	
Напольное покрытие	
Модель	
Утепление потолка, мм	
Расположение	
Длина, м	
Входная группа В2160 x Ш1670 с дверью ПВХ и панорамным окном	
Вид утеплителя	
Наличие лестничного козырька	
Ширина, м	
Окно ПВХ панорамное В2160 x Ш1670	
Базовый модуль	
Высота, м	

**КОНВЕЙТ**

Производство модульных зданий
<https://konveyt.ru/>

Время работы:

ПН-ПТ: 8:00 - 17:00
СБ-ВС: выходной

Пишите:

sales@konveyt.ru

Телефон:

8 (800) 770-05-10

Количество маршей	
Габариты (Д x Ш x В)(мм)	
Ширина марша (мм)	
Дверь внутренняя МДФ 200x80 см.	
Размер ступеньки (В x Ш x Г)(мм)	
Дверь влагостойкая 200x70 (сантехническая)	
Количество ступеней	
Стена внутренняя (перегородка) 6x2,5 метра.	
Освещенность, lx	
Стена внутренняя (перегородка) 2,5x2,5 метра.	
Окно ПВХ Ш1560 x В760 мм, открывное (фрамуга)	
Количество розеток, шт	
Кровельный каркас стальной	
Количество рабочих мест	
Ангар "ЮГ-12"	
Монтаж нижнего замка СИП-панели (L=5.6 м.п) для МД-6	
Монтаж нижнего замка СИП-панели (L=2,2 м.п) для МД-2	
Количество створок	
Монтаж, установка модульного пола (основания модуля) МД-5 (4880 x 2435 мм)	
Монтаж СИП-ПАНЕЛИ с термо-вставкой В2300/2500 x Ш1250	
Монтажная ширина профиля (мм)	
Количество камер в стеклопакете	
Монтаж, установка крыши модуля (потолок) МД-6 (6000 x 2435 мм)	
Откидное	
Монтаж, установка крыши модуля (потолок) МД-5 (4880 x 2435 мм)	
Устройство щебеночно-песчанной подготовки 200 мм с уплотнением виброплитой	

**КОНВЕЙТ**Производство модульных зданий
<https://konveyt.ru/>**Время работы:**ПН-ПТ: 8:00 - 17:00
СБ-ВС: выходной**Пишите:**

sales@konveyt.ru

Телефон:

8 (800) 770-05-10

Монтаж, установка стойки модуля МД /2 чел	
Окно ПВХ двухстворчатое 1200x1200 мм	
Укладка дорожных плит на подготовленное основание 1м2 (3 чел, 15 мин)	
Установка вставки межмодульной (пол) МД-6 (5580 x 105 мм)	
Установка вставки межмодульной (пол) МД-2 (2010 x 105 мм)	
Установка резинового уплотнителя 12 м.п (стык) МД-6	
Монтаж мет. фермы кровли GALLERY 9000 x 1500 мм (установка, обварка-3 чел	
Установка резинового уплотнителя 11 м.п (стык) МД-5	
Монтаж Х-образной связи 2-х ферм (из уголков 40 x 40 x 3 мм)	
Установка резинового уплотнителя 8,5 м.п (стык) МД-2	
Монтаж, обварка прогона кровли 2500 x 60 x 40 мм (3 чел, 10 мин)	
Монтаж нижнего замка ВНЕШНИХ верт. сэндвич-панелей (L=4.48 м.п) для МД-5	
Укладка/ монтаж кровельного листа, 3 чел, 30 мин	
Монтаж карнизного свеса кровли (гнутой элемент из листа 0,4 мм)	
Монтаж в замки ВНЕШНЕЙ верт. сэндвич-панели толщ. до 150 мм, Мин.Вата	
Монтаж фронтоного свеса кровли (гнутой элемент из листа 0,4 мм)	
Монтаж в замки верт. сэндвич-панели С ДВЕРЬЮ толщ. до 150 мм, Мин.Вата	
Монтаж конька кровли (гнутой элемент из листа 0,4 мм), (2 чел, 30 мин)	
Монтаж 2-х фронтонов кровли GALLERY (из профлиста 0,4 мм), (3 чел, 5 часов)	

**КОНВЕЙТ**

Производство модульных зданий
<https://konveyt.ru/>

Время работы:

ПН-ПТ: 8:00 - 17:00
СБ-ВС: выходной

Пишите:

sales@konveyt.ru

Телефон:

8 (800) 770-05-10

Монтаж водосливной системы (3 чел, 5 мин.)	
Монтаж системы молниезащиты (2 чел, 5 мин.)	
Монтаж снегозадержателя 1000 мм (2 чел, 10 мин.)	
Монтаж горизонтальной сэндвич-панели: 6200 x1190 мм 7,38 м2, толщ.до 150мм	
Монтаж горизонтальной сэндвич-панели: 4870 x1190мм 5,8 м2, толщ.до 150 мм	
Монтаж горизонтальной сэндвич-панели: 2425 x1190 мм 2,8 м2, толщ.до 150 мм	
Монтаж нижнего замка СИП-панели (L=4,48 м.п) для МД-5	

**КОНВЕЙТ**

Производство модульных зданий
<https://konveyt.ru/>

Время работы:

ПН-ПТ: 8:00 - 17:00
СБ-ВС: выходной

Пишите:

sales@konveyt.ru

Телефон:

8 (800) 770-05-10

ПРИ ПРАВИЛЬНОМ ПОДХОДЕ МОДУЛЬНОЕ СТРОЕНИЕ ДАСТ ФОРУ ЛЮБОЙ ИЗВЕСТНОЙ ТЕХНОЛОГИИ!

- доставка и монтаж в любом регионе;
- скорость возведения здания из готовых элементов поражает - монтаж и сборка займет 1-3 дня;
- низкая стоимость за квадратный метр - элементы здания (перекрытия, стеновые панели) производятся серийно, потоковым методом;
- очень просто увеличить площадь модульного здания в любой момент, например: если добавить "пару" модулей, то получим плюс 29 метров площади.
- полностью сопровождаем строительство вашего на всех этапах, в том числе советуем какие материалы вам подойдут при финишной отделке.
- экономичная доставка элементов здания на объект - элементы зданий перевозятся в разобранном (компактном) виде и собирается в объем непосредственно на объекте;
- здания большой площади в цене за метр дешевле зданий меньшей площади - большое здание, как не странно, выгодней;
- можно заселяться сразу- в здании чистые полы и стены, даже без финишной отделки внутри находится приятно;
- мощность и надежность силового каркаса здания значительно выше используемых в широко распространенных технологиях каркасного и деревянного домостроения;
- можно построить 3-х этажное здание;
- стартовая обшивка плитами OSB-3 стеновых и потолочных панелей максимально подходит для финишной отделки обоями, деревом, гипсокартоном, керамической плиткой, декоративной штукатуркой, интерьерные панели различных видов;
- любая планировка и расстановка внутренних перегородок реализуема по вашему дизайн проекту;
- для создания в дальнейшем красивого фасада подходят любые технологии декоративного фасада-внешний вид здания под кирпич, камень, дерево;
- не требуется проект и разрешение на строительство (при желании можно идти и по стандартному варианту);
- регистрация и получении свидетельства на недвижимость по обычным правилам;
- установка панорамных окон в пол - без проблем;
- вы можете изменить количество оконных и дверных панелей при заказе или заказать панели под свои не стандартные варианты;
- финишная отделка, электрика, отопление делаются как в новой квартире - самостоятельно, нашими или вашими подрядчиками;



КОНВЕЙТ
Производство модульных зданий
<https://konveyt.ru/>

Время работы:
ПН-ПТ: 8:00 - 17:00
СБ-ВС: выходной

Пишите:
sales@konveyt.ru

Телефон:
8 (800) 770-05-10

О компании

ПП КОНВЕЙТ - предприятие полного цикла, входит в промышленную группу **Волгоградского Завода Весоизмерительной Техники**.



Мы осуществляем разработку быстросборных зданий, выпускаемых под торговой маркой КОНВЕЙТ. За плечами предприятия несколько выполненных НИОКР, а также большой опыт в сфере проектирования и производства современных модульных строений, которые позволяют за считанные дни решить проблему размещения офисного или жилого здания, ничем не уступающего капитальной постройке.

Качество и ассортимент стандартных строительных элементов КОНВЕЙТ позволяют воплотить любые пожелания заказчика. Полный ассортимент выпускаемых предприятием модульных зданий включает: жилые дома, офисные здания и АБК, торговые павильоны, пожарные депо, ФАПы, казармы, гостиницы и общежития.

Продукция предприятия отмечена дипломами и наградами, регулярно представляется на российских и международных выставках.

**КОНВЕЙТ**

Производство модульных зданий
<https://konveyt.ru/>

Время работы:

ПН-ПТ: 8:00 - 17:00
СБ-ВС: выходной

Пишите:

sales@konveyt.ru

Телефон:

8 (800) 770-05-10



В 2014, 2015 и в 2017 годах модульные здания «КОНВЕЙТ» включены в число «100 лучших товаров России».

Головное предприятие Волгоградский Завод Весоизмерительной Техники оснащен парком современных станков ЧПУ, размещенных на производственной площади более 7000 м². Завод ведёт производственную деятельность с 1992 года и выпускает широкую номенклатуру модульных зданий, промышленных весов и специальных металлоконструкций.

В промышленную группу также входит Торговый Дом ВЗВТ, осуществляющий деятельность в сфере продажи, проектирования, монтажа и строительства.

За годы работы на предприятиях группы создана достойная материально-техническая и производственная база, внедрены современные технологии производства, подготовлены квалифицированные специалисты.

Будем рады сотрудничеству!



Серии зданий КОНВЕЙТ

При выборе длины и ширины модульного здания КОНВЕЙТ удобно начать с выбора серии - **способ сборки здания**.

Серийное здание уже имеет стоимость, к нему идет готовая общая крыша, комплект крепежных изделий, известное количество стеновых панелей и т.д.

Вы можете выбрать здание следующих серий: LINE, GALLERY, RYAD, HOLL:

LINE-вариант сборки модулей MD-6 (6x2,5 метра) при котором модули стыкуются меж собой по длинной стороне (6 метров) создавая линию одна сторона которой всегда 6 метров, а вторая сторона может быть любой длины, но шаг всегда равен 2,45 метра. Пример: "LINE-6" обозначает здание шириной 6 м и длиной 2,5x6=15 метров.

LINE-6, S=87 кв. м.



GALLERY-вариант сборки из двух модулей MD-6 (6x2,45 метра) соединенных с одним модулем MD-5 (5x2,45 метра) необходимое количество раз. В серии GALLERY одна из сторон всегда равна 8,5 метров, а вторая сторона может быть любой длины, но с шагом всегда равным 5-и метрам (5,10,15,20,25 и т.д.). Пример, "GALLERY-3" обозначает здание шириной 8,5 м и длиной 5x3=15 метров.

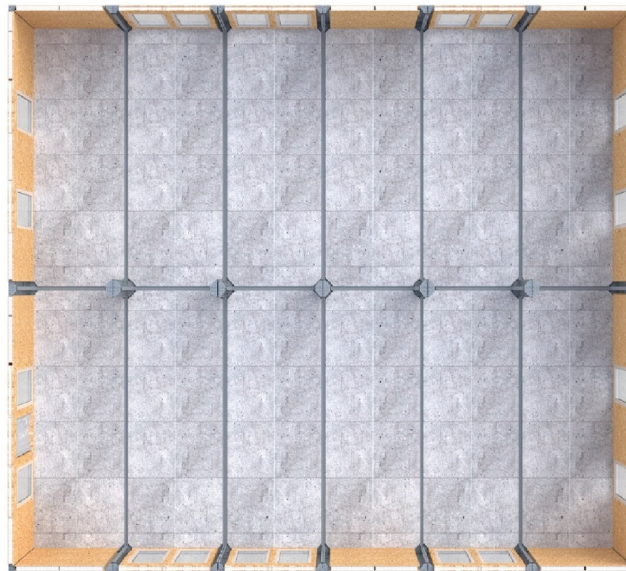
GALLERY-3, S=124 кв. м.





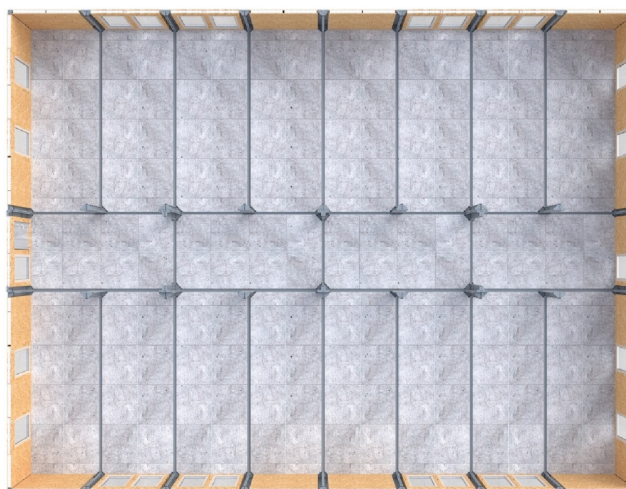
RYAD-вариант сборки здания из двух модулей MD-6 (6х2,45 метра) соединенных торцами меж собой необходимое количество раз. В серии RYAD одна из сторон всегда равна 12 метрам, а вторая сторона может быть любой длины с шагом кратным 2,5 метрам (2,5; 5; 7,5; 10; 12,5 и т.д.). Пример, "RYAD-6" обозначает здание шириной 12 метров и длиной 2,5 x 6=15 метров.

RYAD-6, S=176 кв. м.



HOLL-вариант сборки здания из двух четырех MD-6 (6х2,45 метра) соединенных с одним модулем MD-5 (6х2,45 метра). Указанная компоновка может повторяться для создания больших зданий. В серии HOLL одна из сторон здания всегда равна 14,5 метров, а вторая сторона может иметь любую длину кратную 5-и метрам (5; 10; 15; 20; 25 и т.д.). Пример, "HOLL-4" обозначает здание шириной 14,5 метров и длиной 5 x 4=20 метров.

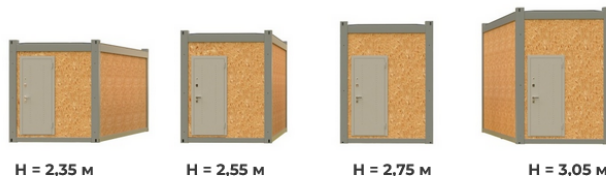
HOLL-4, S=283 кв. м.





Высота потолков зданий КОНВЕЙТ

Высота потолка в серийных зданиях КОНВЕЙТ (в здании, от пола до потолка):



- **2,35** метров;
- **2,55** метров (стандартная, использована в расчете цены на сайте);
- **2,75** метров;
- **3,05** метров.

Высота обсуждается и выбирается при покупке здания.

Высота влияет на множество характеристик в процессе эксплуатации здания. Высокий потолок-это красиво! Но необходимо учесть следующее:

- В связи с увеличением площади стен повышается стоимость здания;
- В связи с увеличением объема помещения требуется большее количество отопительных приборов, больше окон (световых проемов), мощнее вентиляция и др. ;
- Лестницы на 2-й и 3-й этаж выше, соответственно стоимость также увеличивается и лестница займет больше места;
- Высота 3,05 вряд ли необходима для 2-го и 3-го этажей.



Электроснабжение зданий КОНВЕЙТ

Электромонтажные работы и принцип работы системы электрообеспечения здания не стоит недооценивать. Многие считают что электричество в здании это очень просто. Мы же считаем, что самое сложное и наиболее ответственная часть работы по постройке современного здания-это инженерные сети: электричество, отопление, канализация, вентиляция, сигнализации пожарные и охранные видеонаблюдение и интернет сети.

Электричество в здании- это правильная архитектура распределительного щита и грамотная электроразводка потребителей (розетки, свет).

Для того чтобы ваша жизнь/работа в здании стала комфортна и безопасно перед заказом электромонтажных работ и согласования итоговой стоимости применяемых комплектующих как в распределительном эл.щите, так и при прокладке линий к розеткам, светильникам, подсветке необходимо серьезно подумать и посоветоваться с профессионалами.

Мы можем предложить стандартные (готовые) решения "**ПОД КЛЮЧ**", но для максимального будущего комфорта лучше сделать индивидуальный проект. Совет - серьезно поработайте с нашими специалистами и заполните опросные листы, которые позволят определить и вам, и нам ваши потребности и предложить качественное решение.

Принцип заказа электромонтажных работ:

- На планировке помещений нарисуйте все необходимые вам розетки (подумайте, прикиньте);
- Согласуйте места расположения светильников и розеток в комнатах;
- Согласуйте группы розеток световые группы подключаемые на каждый эл.автомат - это важно! Если у вас выйдет из строя или просто отключится автомат, то какое-то время у вас не будет работать вся группа светильников или розеток. Если пойти по дешевому пути и подключить весь свет на один эл.автомат, то в какой-то момент вы рискуете остаться без света вообще. Если вы на один автомат подключите все розетки, то переключить холодильник в работающую розетку вы не сможете пока не поменяете автомат.

Наше мнение:

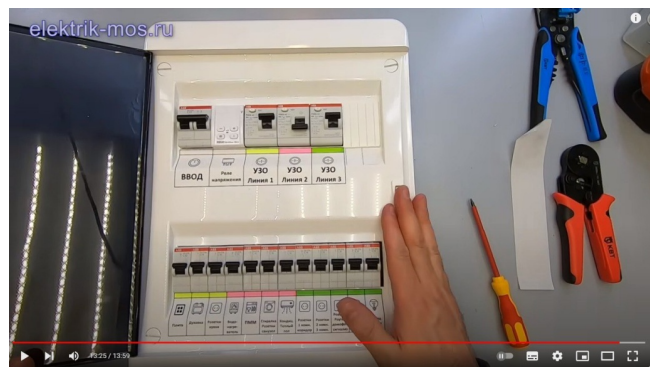
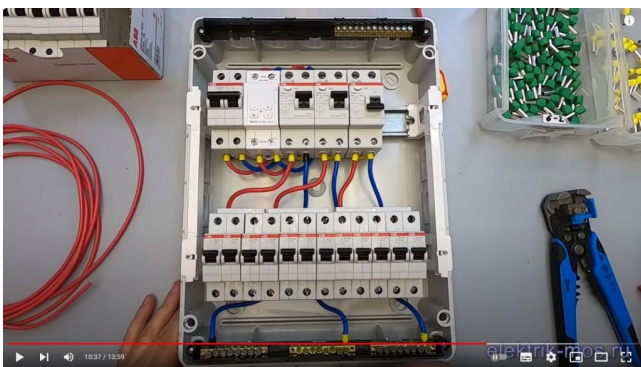
Определитесь с размером и видом здания, закажите его производство, и спокойно, вдумчиво обсудите состав электромонтажного комплекта и схему установки ваших электропотребителей.

ВНИМАНИЕ! Электромонтаж, отопление, финишную отделку вы не обязаны заказать у нас! Вы также можете сделать это с привлечением ваших специалистов. При этом мы предоставим необходимую документацию и проконсультируем ваших специалистов.



Состав правильного электрощита (проверьте в своём доме):

- 1) Вводной автомат (включает и выключает всё. При неполадках отключится автоматически);
- 2) Реле напряжения (сбережет вашу технику при перепадах напряжения. Автоматически отключит питание сети в случае скачка. Затем проверит сеть и сам всё включит);
- 3) Группы безопасности УЗО (предотвратит удар электротоком);
- 4) Автоматические выключатели на 12 групп (например: свет "Комната 1", розетки "Комната 2", "электроплита", розетки "Коридор", розетки "Комната 3", свет "Кухня и ванная" розетка "Посудомоечная машина" и т.д.





Отопление зданий КОНВЕЙТ

Отопление модульных зданий КОНВЕЙТ принципиально не отличается от отопления любого здания построенного по любой другой технологии.

Наиболее запрашиваемые варианты устройства системы отопления:

- Отопление электрическими конвекторами;
- Отопление радиаторами водяного отопления (котел, централизованная подача);
- Отопление электрическими теплыми полами и радиаторами водяного отопления;
- Отопление водяным теплым полом и радиаторами (только с армокаркасными основаниями под заливку бетоном)

Отопление рассчитывается нашими специалистами по стандартным схемам или создается индивидуальный проект.

Монтаж отопления по согласованной с заказчиком схеме производится из готовых сборок в течении 1-2х дней.



КОНВЕЙТ
Производство модульных зданий
<https://konveyt.ru/>

Время работы:
ПН-ПТ: 8:00 - 17:00
СБ-ВС: выходной

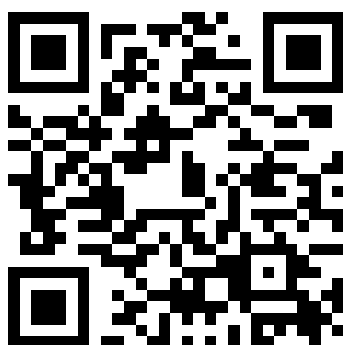
Пишите:
sales@konveyt.ru

Телефон:
8 (800) 770-05-10

Ждем Вашего звонка!

Наши контакты в шапке документа. Менеджеры всегда на связи. Ваша задача нам по силам!

А пока, мы работаем над другими проектами =)



Генеральный Директор
Производственного Предприятия КОНВЕЙТ:
Евгений Владимирович Остапенко

7 мая 2024

Реализует продукцию ПП КОНВЕЙТ:
ООО «ТОРГОВЫЙ ДОМ «ВЗВТ»
ИНН: 3444120739 / КПП: 344301001