



Монтаж: Модульное здание КОНВЕЙТ 2G-SE(B)-7 (576 м2)



Стоимость здания

859 793 руб.*

* стоимость домокомплекта, без учета дополнительных опций

Индивидуально рассчитывается:

Доставка	50 руб/км + 10 000 руб.
Фундамент	от 5000 руб./м2
Сборка	85 979 руб.
Окна	0 руб.
Общая кровля	4000 руб./м2
Перегородки (внутренние стены)	5000 руб./м.п.
Электрика	от 500 руб./м2
Канализация	от 1000 руб./п.м.
Отопление (водяное)	от 500 руб./м2

* информация не является публичной офертой, определяемой положениями Статьи 437 Гражданского кодекса РФ

** работы могут выполняться самостоятельно заказчиком с полным сопровождением строительства поставщиком



Характеристики

ШтрихКод	
Артикул	УП000029175
Реквизиты	Array
Файлы	
Элемент каталога	
Код с видео (iframe)	
Файл с видео	
Видео (код из Youtube)	
Видео в попапе	
Воспроизведение видео	
Советуем	
Наши предложения	
Новинка	
Акция	
Популярная модель	
Текст с акцией	
Обработан импортом	Y
На АВИТО	
Планировка	
Вид номенклатуры	Услуги
Исходное здание (артикул)	
Общая площадь (окр.) S,м2	
Вид фундамента	
Количество туалетных кабинок, шт	
Количество душевых кабинок, шт	
Количество этажей	
Нить крученая (катушка 100 м/50г, ПП, цветная)	
Этажей	
Габаритные размеры здания (Д x Ш x В), м	
Тип стен	
Песок карьерный, крупный (намывной)	

**КОНВЕЙТ**

Производство модульных зданий
<https://konveyt.ru/>

Время работы:

ПН-ПТ: 8:00 - 17:00
СБ-ВС: выходной

Пишите:

sales@konveyt.ru

Телефон:

8 (800) 770-05-10

Количество комнат	
Тип	УСЛУГИ: Монтаж здания
Площадь, м2	
Назначение лестницы (внутренняя/ внешняя)	
Отопление	
Серия	
Пленка полурукав 1,5 x 100 пог.м, 150 мк, сорт2 (раб.ширина 3 м)	
Номер СЕРИИ	
Количество входных дверей	
Полезная площадь S1, м2	
Высота потолка, м	
Бетон М-100 (БСТ В15 П4, ГОСТ 7473-2010)	
Облицовка потолка	
Площадь террасы S2, м2	
Пенополистирол XPS, 40 мм	
Количество окон	
Покрытие пола	
Доска обрезная 25 x 100, хвойных пород	
Бойлер, шт	
Облицовка стеновых панелей	
Доска обрезная 50 x 100, хвойных пород	
Утепление крыши	
Саморез по дереву 4,2 x 75	
Площадь внутренней отделки, м2	
Ширина панели (мм)	
Тип	
Утепление пола	
S покрытия, м2	
Саморез по дереву 4,2 x 90 крупная резьба	
Утепление стен	
Фиксатор для арматуры горизонтальный ФС (Стульчик), слой бетона 40-45 мм, д	

**КОНВЕЙТ**

Производство модульных зданий
<https://konveyt.ru/>

Время работы:

ПН-ПТ: 8:00 - 17:00
СБ-ВС: выходной

Пишите:

sales@konveyt.ru

Телефон:

8 (800) 770-05-10

Цвет каркаса модуля	
Арматура А-III-С 12 мм	
Модуль MD6 (6 x 2,44 м)	
Круг отрезной 230 x 2 x 22, №18, Профоснастка Эксперт тип 41, по метал/нер	
Модуль MD5 (4,88 x 2,44 м)	
Покрытие (крыша) модуля	
Проволока вязальная 1,2 мм (ОБОЖЕННАЯ)	
Материал облицовки основания модуля	
Степень огнестойкости	
Электроды S-6013.LF d=3.2, HYUNDAI, упаковка 0,9 кг	
Класс конструктивной пожарной опасности	
Перчатки трикотажные с ПВХ (10 кл, 6 нитей) ЧЕРНЫЕ	
Класс сейсмостойкости	
Рельс-форма Треформ" T115 (3 пог.метра)	
Дверь входная металлическая 205 x 88 см	
Пластина стяжная "Треформ" 105/115 мм	
Окно ПВХ цв.белый, 140x80 см поворотно- откидное, 1-кам. стеклопакет, шт	
Окно глухое с форточкой 1200 x 1800 мм, шт	
Окно ПВХ	
Окно ПВХ 1690x2160 глухое	
Окно ПВХ 835x2160 глухое	
Окно ПВХ 2030 x 800, открывное	
Окно ПВХ 2030 x 800, глухое	
Винт пластиковый "Треформ" 150 мм	
Тип монтажного комплекта стеновой панели	
Тип стеновой панели	
Длина (мм)	
Габаритные размеры (ДхШхВ)	
Артикул (lm)	

**КОНВЕЙТ**

Производство модульных зданий
<https://konveyt.ru/>

Время работы:

ПН-ПТ: 8:00 - 17:00
СБ-ВС: выходной

Пишите:

sales@konveyt.ru

Телефон:

8 (800) 770-05-10

Форточка 500x700, откидная	
Бетон М-300 (БСТ В22,5 П2 ГОСТ7473-2010)	
Покрытие кровли	
Комбинезон маляра защитный Jeta JPC 110, размер XXL	
Площадь напольного покрытия, м2	
Перчатки х/б со вспененным латексом TOPPO-1006	
Площадь фасадной отделки, м2	
Общая площадь S, м2	
Цемент М-500, Д20 "Себряковцемент" (меш.50 кг.)	
Площадь застройки, м2	
Геотекстиль иглопробивной Novatex 2x50м 200г/м ² белый	
Расчетный срок службы до капитального ремонта, лет	
Щебеночно-песчанная смесь М-150	
Плита дорожная 1П30.18-30, 3000 x 1750 x 170 мм (рифл), ГОСТ 21924.0-84	
Гарантийный срок, мес.	
Пленка полурукав 1,5 x 100 пог.м., 100 микрон, сорт 2 (рабочая ширина 3 мет	
Наличие утеплителя	
Толщина, мм	
Напольное покрытие	
Толщина панели (мм)	
Высота, см	
Характеристики	
Картинки	Array
Производитель	
Количество раковин, шт	
Дверь межкомнатная 2000x880, шт	
ID поста блога для комментариев	
Количество комментариев	

**КОНВЕЙТ**Производство модульных зданий
<https://konveyt.ru/>**Время работы:**ПН-ПТ: 8:00 - 17:00
СБ-ВС: выходной**Пишите:**

sales@konveyt.ru

Телефон:

8 (800) 770-05-10

Жилая площадь, м2	
Площадь	
Площадь отапливаемого помещения, м2	
Площадь, м2	
Площадь, м2	
Высота панели (мм)	
Основной элемент панели	
Цвет внешней облицовки стен	
Цвета	
Высота в коньке, м	
Утеплитель, тип	
Количество писсуаров, шт	
Условия эксплуатации	
Ширина основного элемента панели (мм)	
Настил (покрытие кровли, материал)	
Толщина утеплителя, мм	
Ширина (по фронтому со свесами), м	
Тип открывания	
Ширина, см	
Модельный ряд	
Разметка территории, вынос и закрепление осей здания внатру за м2	
Свес кровли (выступающая часть), м	
Цвет внутренней стороны	
Тип панели	
Ручная доработка-подготовка основания за 1м2	
Уклон, градусы	
Цвет внешней стороны	
Внешняя обкладка (материал)	
Утепление пола, мм	
Количество этажей	
Устройство песчанной подготовки 300 мм с уплотнением виброплитой за 1м2	

**КОНВЕЙТ**

Производство модульных зданий
<https://konveyt.ru/>

Время работы:

ПН-ПТ: 8:00 - 17:00
СБ-ВС: выходной

Пишите:

sales@konveyt.ru

Телефон:

8 (800) 770-05-10

Подшив свесов кровли (материал)	
Марка	
Толщина стеклопакета (мм)	
Внутренняя обкладка (материал)	
Отделка стен	
Прием 1м3 бетонной смеси для подбетонки	
Цвет покрытия, RAL	
Наличие терморазрыва	
Степень шумоизоляции	
Модель	
Укладка гидроизоляционной мембраны/пленки на песчанную подушку	
Степень шумоизоляции	
Теплопроизводительность, кВт	
Модуль Тип 1	
Устройство опалубки 1м2	
Цвет	
Монтаж фиксатора (стульчик) для арматуры	
Монтаж межэтажного перекрытия модуля (потолок/пол) МД-5 (4880 x 2435 мм)	
Материал с внешней стороны	
Объем пеллетного бункера котла, кг	
Устройство армокаркаса 1м2	
Объем хранилища пеллет, кг	
Монтаж Рельс-формы Треформ" T115 за 1м.п.	
Расход пеллетного топлива (ориентировочный) при максимальной нагрузке, кг/ч	
Прием 1м3 бетонной смеси	
Время работы котла от одной полной загрузки бункера, при максимальной/миним	
Толщина утеплителя, мм	
Устройство электропрогрева 1м3 бетонной смеси (при строительстве от -5 °С)	

**КОНВЕЙТ**Производство модульных зданий
<https://konveyt.ru/>**Время работы:**ПН-ПТ: 8:00 - 17:00
СБ-ВС: выходной**Пишите:**

sales@konveyt.ru

Телефон:

8 (800) 770-05-10

Утеплитель	
Напряжение сети, Вольт	
Модуль Тип 2	
Уход за бетоном (накрытие пленкой с последующим проливом (от 30 градусов)	
Крыша	
Потребление электроэнергии, кВт/ч	
Упрочнение (железнение) поверхности бетона цементом М-500	
Размеры по дверному коробу (ВхШхГ) (см)	
Отделка потолка	
Количество модулей Тип 3	
Контрольный промер нивелиром по заданным точкам с занесением в таблицу	
Толщина полотна (мм)	
Количество межкомнатных дверей	
Температура теплоносителя в котле, не более, С	
Ширина дверного полотна (в см)	
Количество окон	
Давление воды в системе, рабочее, бар	
Высота дверного полотна (в см)	
Высота ступеней, см	
Количество окон	
Количество входных дверей	
Температура уходящих газов, не более, °С	
Площадь дополнительной террасы, м2	
Ширина наличника (см)	
Напольное покрытие	
Подходит для проема (ВхШхГ) (см)	
Количество радиаторов	
Бойлер, шт	
Диаметр дымохода, мм	
Назначение	

**КОНВЕЙТ**

Производство модульных зданий
<https://konveyt.ru/>

Время работы:

ПН-ПТ: 8:00 - 17:00
СБ-ВС: выходной

Пишите:

sales@konveyt.ru

Телефон:

8 (800) 770-05-10

Конструкция рамы основания, пола	
Вес нетто (кг)	
Подходит для здания S, м2	
Отделка стен	
Диаметр подающего/обратного трубопровода , мм	
Количества вырабатываемого тепла, кВт	
Отопление	
Высота, см	
Утеплитель	
Длина, см	
Количество входных дверей	
Размеры котельной (длина/ширина/высота), мм	
Дымоход, высота в метрах, минимальная	
Высота основного элемента панели (мм)	
Дверь входная металлическая	
Ширина, см	
Напольное покрытие	
Модель	
Утепление потолка, мм	
Расположение	
Длина, м	
Входная группа В2160 x Ш1670 с дверью ПВХ и панорамным окном	
Вид утеплителя	
Наличие лестничного козырька	
Ширина, м	
Окно ПВХ панорамное В2160 x Ш1670	
Базовый модуль	
Высота, м	
Количество маршей	
Габариты (Д x Ш x В)(мм)	
Ширина марша (мм)	
Дверь внутренняя МДФ 200x80 см.	

**КОНВЕЙТ**Производство модульных зданий
<https://konveyt.ru/>**Время работы:**ПН-ПТ: 8:00 - 17:00
СБ-ВС: выходной**Пишите:**

sales@konveyt.ru

Телефон:

8 (800) 770-05-10

Размер ступеньки (В x Ш x Г)(мм)	
Дверь влагостойкая 200x70 (сантехническая)	
Количество ступеней	
Стена внутренняя (перегородка) 6x2,5 метра.	
Освещенность, lx	
Стена внутренняя (перегородка) 2,5x2,5 метра.	
Окно ПВХ Ш1560 x В760 мм, открывное (фрамуга)	
Количество розеток, шт	
Кровельный каркас стальной	
Количество рабочих мест	
Ангар "ЮГ-12"	
Монтаж нижнего замка СИП-панели (L=5.6 м.п) для МД-6	
Монтаж нижнего замка СИП-панели (L=2,2 м.п) для МД-2	
Количество створок	
Монтаж, установка модульного пола (основания модуля) МД-5 (4880 x 2435 мм)	14
Монтаж СИП-ПАНЕЛИ с термо-вставкой В2300/2500 x Ш1250	
Монтажная ширина профиля (мм)	
Количество камер в стеклопакете	
Монтаж, установка крыши модуля (потолок) МД-6 (6000 x 2435 мм)	28
Откидное	
Монтаж, установка крыши модуля (потолок) МД-5 (4880 x 2435 мм)	14
Устройство щебеночно-песчанной подготовки 200 мм с уплотнением виброплитой	
Монтаж, установка стойки модуля МД	168
Окно ПВХ двухстворчатое 1200x1200 мм	
Укладка дорожных плит на подготовленное основание 1м2 (3 чел, 15 мин)	
Установка вставки межмодульной (пол) МД-6 (5580	26

**КОНВЕЙТ**Производство модульных зданий
<https://konveyt.ru/>**Время работы:**ПН-ПТ: 8:00 - 17:00
СБ-ВС: выходной**Пишите:**

sales@konveyt.ru

Телефон:

8 (800) 770-05-10

х 105 мм)	
Установка вставки межмодульной (пол) МД-2 (2010 х 105 мм)	40
Установка резинового уплотнителя 12 м.п (стык) МД-6	26
Монтаж мет. фермы кровли GALLERY 9000 х 1500 мм	
Установка резинового уплотнителя 11 м.п (стык) МД-5	14
Монтаж Х-образной связи 2-х ферм (из уголков 40 х 40 х 3 мм)	
Установка резинового уплотнителя 8,5 м.п (стык) МД-2	12
Монтаж, обварка прогона кровли 2500 х 60 х 40 мм	
Монтаж нижнего замка ВНЕШНИХ верт. сэндвич- панелей (L=4.48 м.п) для МД-5	14
Укладка/ монтаж кровельного листа	
Монтаж карнизного свеса кровли (гнутой элемент из листа 0,4 мм)	
Монтаж в замки ВНЕШНЕЙ верт. сэндвич-панели толщ. до 150 мм, Мин.Вата	140
Монтаж фронтоного свеса кровли (гнутой элемент из листа 0,4 мм)	
Монтаж в замки верт. сэндвич-панели С ДВЕРЬЮ толщ. до 150 мм, Мин.Вата	
Монтаж конька кровли	
Монтаж 2-х фронтонов кровли GALLERY	
Монтаж водосливной системы	
Монтаж системы молниезащиты	
Монтаж снегозадержателя 1000 мм	
Монтаж горизонтальной сэндвич-панели: 6200 х1190 мм 7,38 м2, толщ.до 150мм	
Монтаж горизонтальной сэндвич-панели: 4870 х1190мм 5,8 м2, толщ.до 150 мм	

**КОНВЕЙТ**

Производство модульных зданий
<https://konveyt.ru/>

Время работы:

ПН-ПТ: 8:00 - 17:00
СБ-ВС: выходной

Пишите:

sales@konveyt.ru

Телефон:

8 (800) 770-05-10

Монтаж горизонтальной сэндвич-панели: 2425 x1190 мм 2,8 м2, толщ.до 150 мм	
Монтаж нижнего замка СИП-панели (L=4,48 м.п) для МД-5	

**КОНВЕЙТ**

Производство модульных зданий
<https://konveyt.ru/>

Время работы:

ПН-ПТ: 8:00 - 17:00
СБ-ВС: выходной

Пишите:

sales@konveyt.ru

Телефон:

8 (800) 770-05-10

ПРИ ПРАВИЛЬНОМ ПОДХОДЕ МОДУЛЬНОЕ СТРОЕНИЕ ДАСТ ФОРУ ЛЮБОЙ ИЗВЕСТНОЙ ТЕХНОЛОГИИ!

- доставка и монтаж в любом регионе;
- скорость возведения здания из готовых элементов поражает - монтаж и сборка займет 1-3 дня;
- низкая стоимость за квадратный метр - элементы здания (перекрытия, стеновые панели) производятся серийно, потоковым методом;
- очень просто увеличить площадь модульного здания в любой момент, например: если добавить "пару" модулей, то получим плюс 29 метров площади.
- полностью сопровождаем строительство вашего на всех этапах, в том числе советуем какие материалы вам подойдут при финишной отделке.
- экономичная доставка элементов здания на объект - элементы зданий перевозятся в разобранном (компактном) виде и собирается в объем непосредственно на объекте;
- здания большой площади в цене за метр дешевле зданий меньшей площади - большое здание, как не странно, выгодней;
- можно заселяться сразу- в здании чистые полы и стены, даже без финишной отделки внутри находится приятно;
- мощность и надежность силового каркаса здания значительно выше используемых в широко распространенных технологиях каркасного и деревянного домостроения;
- можно построить 3-х этажное здание;
- стартовая обшивка плитами OSB-3 стеновых и потолочных панелей максимально подходит для финишной отделки обоями, деревом, гипсокартоном, керамической плиткой, декоративной штукатуркой, интерьерные панели различных видов;
- любая планировка и расстановка внутренних перегородок реализуема по вашему дизайн проекту;
- для создания в дальнейшем красивого фасада подходят любые технологии декоративного фасада-внешний вид здания под кирпич, камень, дерево;
- не требуется проект и разрешение на строительство (при желании можно идти и по стандартному варианту);
- регистрация и получении свидетельства на недвижимость по обычным правилам;
- установка панорамных окон в пол - без проблем;
- вы можете изменить количество оконных и дверных панелей при заказе или заказать панели под свои не стандартные варианты;
- финишная отделка, электрика, отопление делаются как в новой квартире - самостоятельно, нашими или вашими подрядчиками;



КОНВЕЙТ
Производство модульных зданий
<https://konveyt.ru/>

Время работы:
ПН-ПТ: 8:00 - 17:00
СБ-ВС: выходной

Пишите:
sales@konveyt.ru

Телефон:
8 (800) 770-05-10

О компании

ПП КОНВЕЙТ - предприятие полного цикла, входит в промышленную группу **Волгоградского Завода Весоизмерительной Техники**.



Мы осуществляем разработку быстросборных зданий, выпускаемых под торговой маркой КОНВЕЙТ. За плечами предприятия несколько выполненных НИОКР, а также большой опыт в сфере проектирования и производства современных модульных строений, которые позволяют за считанные дни решить проблему размещения офисного или жилого здания, ничем не уступающего капитальной постройке.

Качество и ассортимент стандартных строительных элементов КОНВЕЙТ позволяют воплотить любые пожелания заказчика. Полный ассортимент выпускаемых предприятием модульных зданий включает: жилые дома, офисные здания и АБК, торговые павильоны, пожарные депо, ФАПы, казармы, гостиницы и общежития.

Продукция предприятия отмечена дипломами и наградами, регулярно представляется на российских и международных выставках.

**КОНВЕЙТ**

Производство модульных зданий
<https://konveyt.ru/>

Время работы:

ПН-ПТ: 8:00 - 17:00
СБ-ВС: выходной

Пишите:

sales@konveyt.ru

Телефон:

8 (800) 770-05-10



В 2014, 2015 и в 2017 годах модульные здания «КОНВЕЙТ» включены в число «100 лучших товаров России».

Главное предприятие Волгоградский Завод Весоизмерительной Техники оснащен парком современных станков ЧПУ, размещенных на производственной площади более 7000 м². Завод ведёт производственную деятельность с 1992 года и выпускает широкую номенклатуру модульных зданий, промышленных весов и специальных металлоконструкций.

В промышленную группу также входит Торговый Дом ВЗВТ, осуществляющий деятельность в сфере продажи, проектирования, монтажа и строительства.

За годы работы на предприятиях группы создана достойная материально-техническая и производственная база, внедрены современные технологии производства, подготовлены квалифицированные специалисты.

Будем рады сотрудничеству!



Серии зданий КОНВЕЙТ

При выборе длины и ширины модульного здания КОНВЕЙТ удобно начать с выбора серии - **способ сборки здания**.

Серийное здание уже имеет стоимость, к нему идет готовая общая крыша, комплект крепежных изделий, известное количество стеновых панелей и т.д.

Вы можете выбрать здание следующих серий: LINE, GALLERY, RYAD, HOLL:

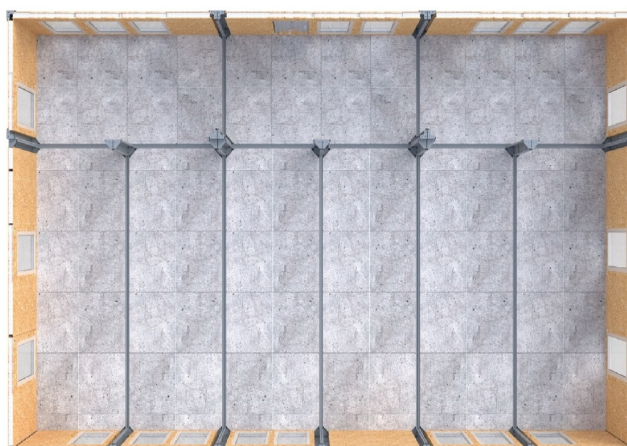
LINE-вариант сборки модулей MD-6 (6x2,5 метра) при котором модули стыкуются меж собой по длинной стороне (6 метров) создавая линию одна сторона которой всегда 6 метров, а вторая сторона может быть любой длины, но шаг всегда равен 2,45 метра. Пример: "LINE-6" обозначает здание шириной 6 м и длиной 2,5x6=15 метров.

LINE-6, S=87 кв. м.



GALLERY-вариант сборки из двух модулей MD-6 (6x2,45 метра) соединенных с одним модулем MD-5 (5x2,45 метра) необходимое количество раз. В серии GALLERY одна из сторон всегда равна 8,5 метров, а вторая сторона может быть любой длины, но с шагом всегда равным 5-и метрам (5,10,15,20,25 и т.д.). Пример, "GALLERY-3" обозначает здание шириной 8,5 м и длиной 5x3=15 метров.

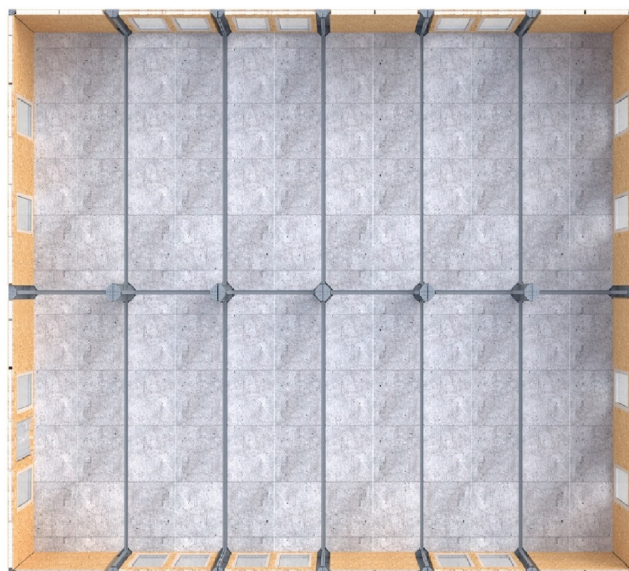
GALLERY-3, S=124 кв. м.





RYAD-вариант сборки здания из двух модулей MD-6 (6х2,45 метра) соединенных торцами меж собой необходимое количество раз. В серии RYAD одна из сторон всегда равна 12 метрам, а вторая сторона может быть любой длины с шагом кратным 2,5 метрам (2,5; 5; 7,5; 10; 12,5 и т.д.). Пример, "RYAD-6" обозначает здание шириной 12 метров и длиной 2,5 x 6=15 метров.

RYAD-6, S=176 кв. м.



HOLL-вариант сборки здания из двух четырех MD-6 (6х2,45 метра) соединенных с одним модулем MD-5 (6х2,45 метра). Указанная компоновка может повторяться для создания больших зданий. В серии HOLL одна из сторон здания всегда равна 14,5 метров, а вторая сторона может иметь любую длину кратную 5-и метрам (5; 10; 15; 20; 25 и т.д.). Пример, "HOLL-4" обозначает здание шириной 14.5 метров и длиной 5 x 4=20 метров.

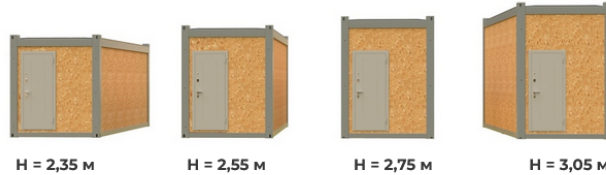
HOLL-4, S=283 кв. м.





Высота потолков зданий КОНВЕЙТ

Высота потолка в серийных зданиях КОНВЕЙТ (в здании, от пола до потолка):



- **2,35** метров;
- **2,55** метров (стандартная, использована в расчете цены на сайте);
- **2,75** метров;
- **3,05** метров.

Высота обсуждается и выбирается при покупке здания.

Высота влияет на множество характеристик в процессе эксплуатации здания. Высокий потолок-это красиво! Но необходимо учесть следующее:

- В связи с увеличением площади стен повышается стоимость здания;
- В связи с увеличением объема помещения требуется большее количество отопительных приборов, больше окон (световых проемов), мощнее вентиляция и др. ;
- Лестницы на 2-й и 3-й этаж выше, соответственно стоимость также увеличивается и лестница займет больше места;
- Высота 3,05 вряд ли необходима для 2-го и 3-го этажей.



Электроснабжение зданий КОНВЕЙТ

Электромонтажные работы и принцип работы системы электрообеспечения здания не стоит недооценивать. Многие считают что электричество в здании это очень просто. Мы же считаем, что самое сложное и наиболее ответственная часть работы по постройке современного здания-это инженерные сети: электричество, отопление, канализация, вентиляция, сигнализации пожарные и охранные видеонаблюдение и интернет сети.

Электричество в здании- это правильная архитектура распределительного щита и грамотная электроразводка потребителей (розетки, свет).

Для того чтобы ваша жизнь/работа в здании стала комфортна и безопасно перед заказом электромонтажных работ и согласования итоговой стоимости применяемых комплектующих как в распределительном эл.щите, так и при прокладке линий к розеткам, светильникам, подсветке необходимо серьезно подумать и посоветоваться с профессионалами.

Мы можем предложить стандартные (готовые) решения "**ПОД КЛЮЧ**", но для максимального будущего комфорта лучше сделать индивидуальный проект. Совет - серьезно поработайте с нашими специалистами и заполните опросные листы, которые позволят определить и вам, и нам ваши потребности и предложить качественное решение.

Принцип заказа электромонтажных работ:

- На планировке помещений нарисуйте все необходимые вам розетки (подумайте, прикиньте);
- Согласуйте места расположения светильников и розеток в комнатах;
- Согласуйте группы розеток световые группы подключаемые на каждый эл.автомат - это важно! Если у вас выйдет из строя или просто отключится автомат, то какое-то время у вас не будет работать вся группа светильников или розеток. Если пойти по дешевому пути и подключить весь свет на один эл.автомат, то в какой-то момент вы рискуете остаться без света вообще. Если вы на один автомат подключите все розетки, то переключить холодильник в работающую розетку вы не сможете пока не поменяете автомат.

Наше мнение:

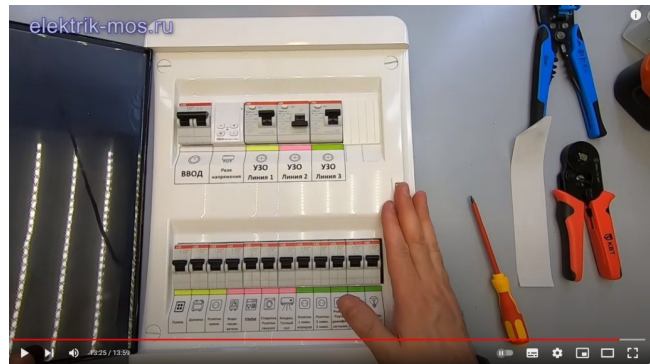
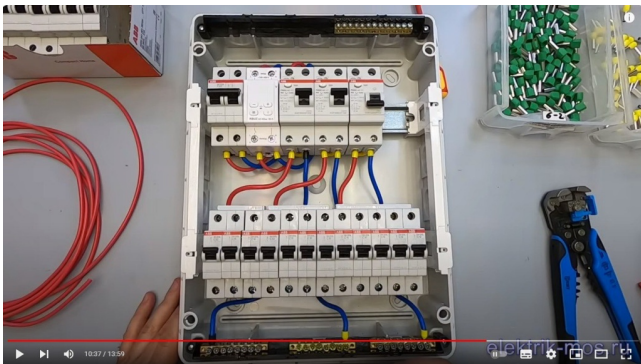
Определитесь с размером и видом здания, закажите его производство, и спокойно, вдумчиво обсудите состав электромонтажного комплекта и схему установки ваших электропотребителей.

ВНИМАНИЕ! Электромонтаж, отопление, финишную отделку вы не обязаны заказать у нас! Вы также можете сделать это с привлечением ваших специалистов. При этом мы предоставим необходимую документацию и проконсультируем ваших специалистов.



Состав правильного электрощита (проверьте в своём доме):

- 1) Вводной автомат (включает и выключает всё. При неполадках отключится автоматически);
- 2) Реле напряжения (сбережет вашу технику при перепадах напряжения. Автоматически отключит питание сети в случае скачка. Затем проверит сеть и сам всё включит);
- 3) Группы безопасности УЗО (предотвратит удар электротоком);
- 4) Автоматические выключатели на 12 групп (например: свет "Комната 1", розетки "Комната 2", "электроплита", розетки "Коридор", розетки "Комната 3", свет "Кухня и ванная" розетка "Посудомоечная машина" и т.д.





Отопление зданий КОНВЕЙТ

Отопление модульных зданий КОНВЕЙТ принципиально не отличается от отопления любого здания построенного по любой другой технологии.

Наиболее запрашиваемые варианты устройства системы отопления:

- Отопление электрическими конвекторами;
- Отопление радиаторами водяного отопления (котел, централизованная подача);
- Отопление электрическими теплыми полами и радиаторами водяного отопления;
- Отопление водяным теплым полом и радиаторами (только с армокаркасными основаниями под заливку бетоном)

Отопление рассчитывается нашими специалистами по стандартным схемам или создается индивидуальный проект.

Монтаж отопления по согласованной с заказчиком схеме производится из готовых сборок в течении 1-2х дней.



КОНВЕЙТ
Производство модульных зданий
<https://konveyt.ru/>

Время работы:
ПН-ПТ: 8:00 - 17:00
СБ-ВС: выходной

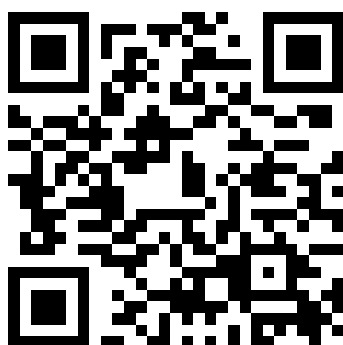
Пишите:
sales@konveyt.ru

Телефон:
8 (800) 770-05-10

Ждем Вашего звонка!

Наши контакты в шапке документа. Менеджеры всегда на связи. Ваша задача нам по силам!

А пока, мы работаем над другими проектами =)



Генеральный Директор
Производственного Предприятия КОНВЕЙТ:
Евгений Владимирович Остапенко

20 мая 2024

Реализует продукцию ПП КОНВЕЙТ:
ООО «ТОРГОВЫЙ ДОМ «ВЗВТ»
ИНН: 3444120739 / КПП: 344301001